



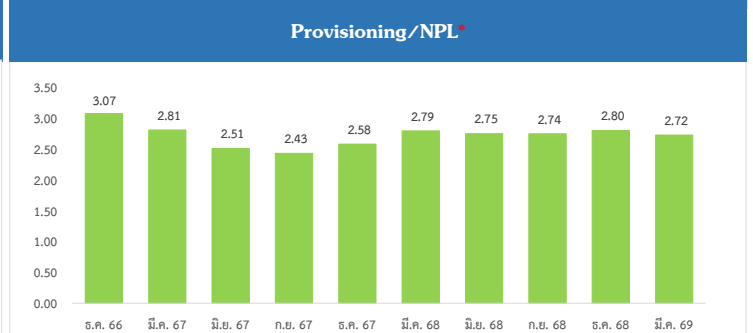
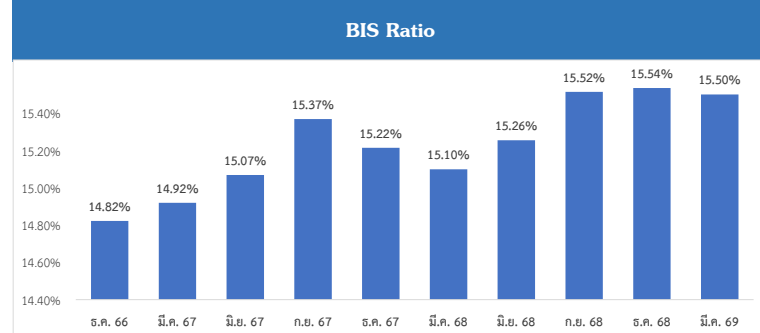
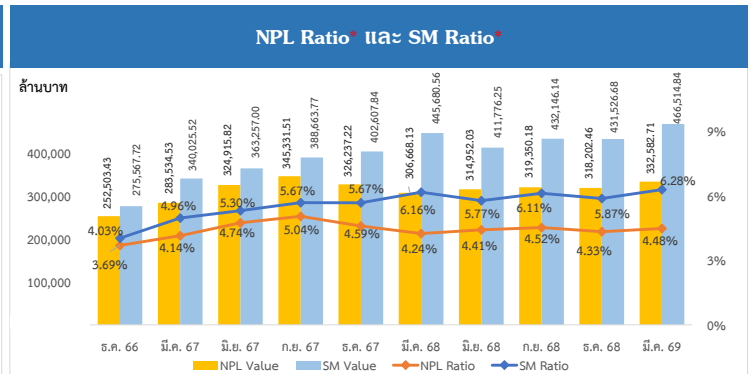
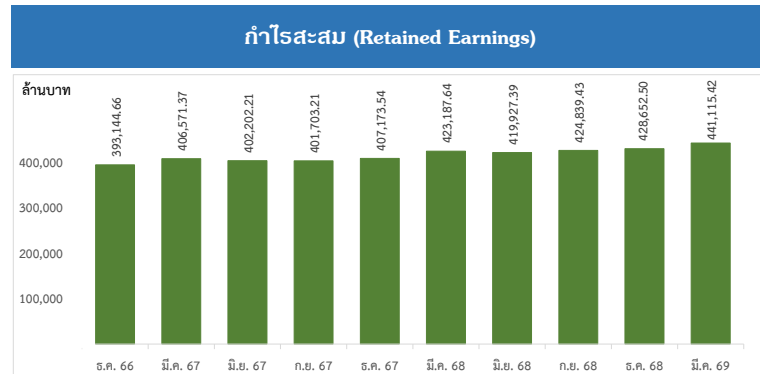
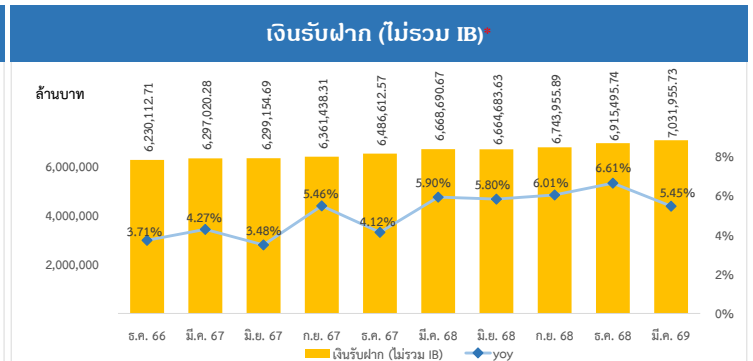
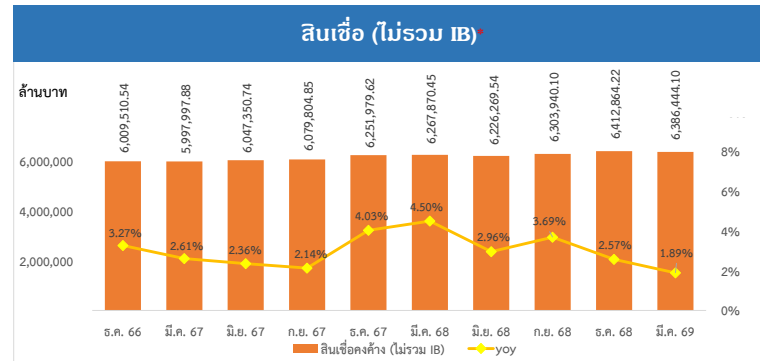
## ภาพรวมผลการดำเนินงานระบบสถาบันการเงินเฉพาะกิจ

มีนาคม 2569

อัตราส่วนทางการเงินที่สำคัญ	มี.ค. 68	มิ.ย. 68	ก.ย. 68	ธ.ค. 68	มี.ค. 69
<b>ฐานะทางการเงิน</b>					
สินเชื่อ (ไม่รวม IB)* (ล้านบาท)	6,267,870	6,226,270	6,303,940	6,412,864	6,386,444
%YOY	4.50%	2.96%	3.69%	2.57%	1.89%
เงินรับฝาก (ไม่รวม IB)* (ล้านบาท)	6,668,691	6,664,684	6,743,956	6,915,496	7,031,956
%YOY	5.90%	5.80%	6.01%	6.61%	5.45%
กำไรสุทธิ (Net Income) (ล้านบาท)	13,705	27,645	39,481	50,762	12,913
%YOY	4.35%	-6.74%	-2.40%	-0.82%	-5.77%
<b>ความเพียงพอของเงินกองทุน</b>					
BIS Ratio	15.10%	15.26%	15.52%	15.54%	15.50%
Equity to Asset Ratio	7.12%	7.06%	7.20%	7.01%	7.11%
<b>สัดส่วนด้านสภาพคล่อง</b>					
L/D Ratio*	93.99%	93.42%	93.48%	92.73%	90.82%
<b>คุณภาพสินทรัพย์</b>					
NPL Ratio*	4.24%	4.41%	4.52%	4.33%	4.48%
NPL Value (ล้านบาท)*	306,668	314,952	319,350	318,202	332,583
SM Ratio*	6.16%	5.77%	6.11%	5.87%	6.28%
SM Value (ล้านบาท)*	445,681	411,776	432,146	431,527	466,515
<b>การบริหารจัดการ</b>					
Debt to Equity Ratio (เท่า)	13.04	13.16	12.89	13.27	13.06

### สรุปประเด็นสำคัญ

- สินเชื่อของระบบสถาบันการเงินเฉพาะกิจในเดือนมีนาคม 2569 ขยายตัวร้อยละ 1.89 จากช่วงเดียวกันของปีก่อน และปรับลดลงร้อยละ 0.41 จากไตรมาสก่อนหน้า
- เงินรับฝากของระบบสถาบันการเงินเฉพาะกิจในเดือนมีนาคม 2569 ขยายตัวร้อยละ 5.45 จากช่วงเดียวกันของปีก่อน และขยายตัวร้อยละ 1.68 จากไตรมาสก่อนหน้า
- NPL ของระบบสถาบันการเงินเฉพาะกิจในเดือนมีนาคม 2569 ปรับเพิ่มขึ้นจากไตรมาสก่อนหน้าอยู่ที่ 332,583 ล้านบาท โดยคิดเป็นร้อยละ 4.48 ของสินเชื่อรวม ในขณะที่สถาบันการเงินเฉพาะกิจมีการตั้งสำรอง (Provisioning)\* ร้อยละ 2.72 เท่า ของ NPL
- SM ของระบบสถาบันการเงินเฉพาะกิจในเดือนมีนาคม 2569 ปรับเพิ่มขึ้นจากไตรมาสก่อนหน้าเป็น 466,515 ล้านบาท โดยคิดเป็นร้อยละ 6.28 ของสินเชื่อรวม
- ระบบสถาบันการเงินเฉพาะกิจมี BIS Ratio ในเดือนมีนาคม 2569 อยู่ที่ร้อยละ 15.5 ซึ่งอยู่ในระดับที่เพียงพอต่อการดำเนินงานในระยะต่อไป



#### หมายเหตุ

\*เป็นข้อมูลรวม SFIs 6 แห่ง ได้แก่ ธนาคารออมสิน ธนาคารเพื่อการเกษตรและสหกรณ์การเกษตร ธนาคารอาคารสงเคราะห์ ธนาคารอิสลามแห่งประเทศไทย ธนาคารพัฒนาวิสาหกิจขนาดกลางและขนาดย่อมแห่งประเทศไทย และธนาคารเพื่อการส่งออกและนำเข้าแห่งประเทศไทย