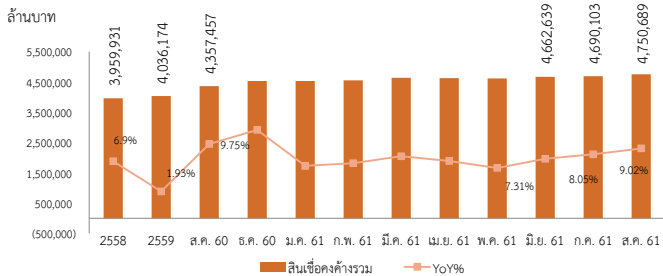


อัตราส่วนทางการเงินที่สำคัญ	ส.ค. 60	มิ.ย. 61	ก.ค. 61	ส.ค. 61
ฐานะทางการเงิน (ล้านบาท)				
สินเชื่อ (ไม่รวม IB) (SFIs 6 แห่ง)	4,357,457	4,662,639	4,690,103	4,750,689
%YOY	9.75%	7.31%	8.05%	9.02%
เงินรับฝาก (ไม่รวม IB) (SFIs 6 แห่ง)	4,449,130	4,745,495	4,742,704	4,729,630
%YOY	6.22%	5.58%	6.19%	6.30%
กำไรสุทธิ (สะสม)	35,069	34,886	35,187	38,065
%YOY	23.53%	31.14%	16.47%	8.54%
ความเสี่ยงของเงินกองทุน				
BIS Ratio (%)	12.46%	13.00%	12.91%	12.92%
Equity to Asset Ratio (%)	7.51%	7.28%	7.44%	7.52%
สัดส่วนด้านสภาพคล่อง				
L/D Ratio (%) (SFIs 6 แห่ง)	97.94%	98.25%	98.89%	100.45%
คุณภาพสินทรัพย์				
NPL Ratio (%)	4.69%	4.20%	4.45%	4.50%
NPL Value (ล้านบาท)	251,881	241,515	252,760	255,988
SM Ratio (%)	3.41%	4.32%	4.06%	4.10%
SM Value (ล้านบาท)	182,848	248,846	230,630	233,316
การบริหารจัดการ				
Debt to Equity Ratio (เท่า)	12.3	12.7	12.4	12.3

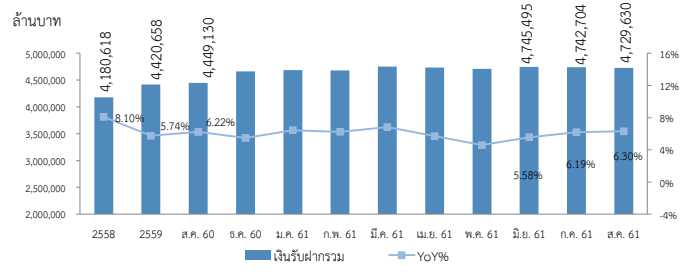
สรุปประเด็นสำคัญ

- สินเชื่อของระบบสถาบันการเงินเฉพาะกิจในเดือนสิงหาคม 2561 ขยายตัวร้อยละ 9.02 จากช่วงเดียวกันปีก่อน และขยายตัวร้อยละ 1.29 จากเดือนก่อนหน้า
- เงินรับฝากของระบบสถาบันการเงินเฉพาะกิจในเดือนสิงหาคม 2561 ขยายตัวร้อยละ 6.3 จากช่วงเดียวกันปีก่อน และหดตัวร้อยละ 0.28 จากเดือนก่อนหน้า
- NPL ของระบบสถาบันการเงินเฉพาะกิจในเดือนสิงหาคม 2561 ปรับเพิ่มขึ้นจากเดือนก่อนหน้าเป็น 255,988 ล้านบาท โดยคิดเป็นร้อยละ 4.5 ของสินเชื่รวม ในขณะที่สถาบันการเงินเฉพาะกิจมีการตั้งสำรอง NPL ร้อยละ 190.88 ของ NPL
- SM ของระบบสถาบันการเงินเฉพาะกิจในเดือนสิงหาคม 2561 ปรับเพิ่มขึ้นจากเดือนก่อนหน้าเป็น 233,316 ล้านบาท โดยคิดเป็นร้อยละ 4.1 ของสินเชื่รวม
- L/D Ratio ของระบบสถาบันการเงินเฉพาะกิจในเดือนสิงหาคม 2561 ปรับเพิ่มขึ้นที่อัตราร้อยละ 100.45 จากเดือนกรกฎาคม 2561 ที่มีอัตราร้อยละ 98.89
- ระบบสถาบันการเงินเฉพาะกิจมี BIS Ratio ในเดือนสิงหาคม 2561 อยู่ที่ร้อยละ 12.92 และอยู่ในระดับที่เพียงพอต่อการดำเนินงานในระยะต่อไป

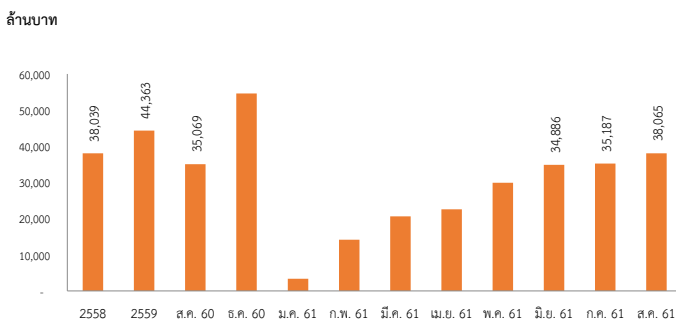
สินเชื่อกว้างรวม



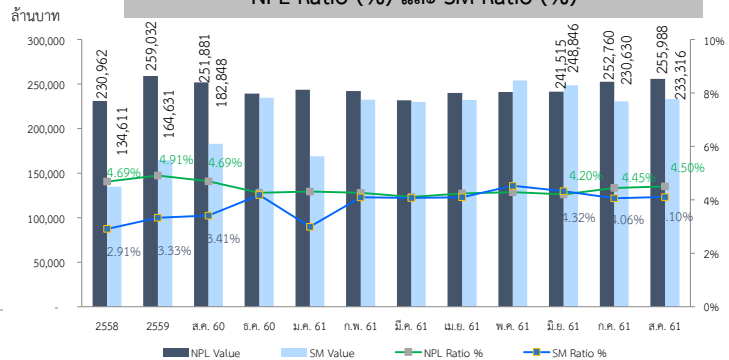
เงินรับฝากรวม



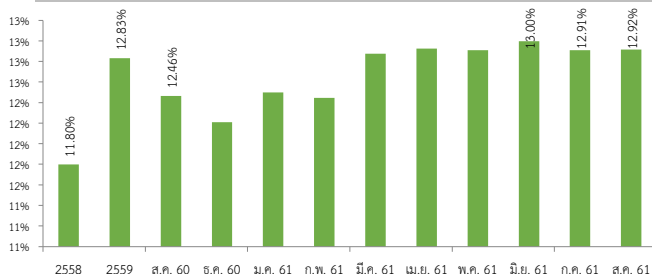
กำไร (ขาดทุน) สะสม



NPL Ratio (%) และ SM Ratio (%)



BIS Ratio (%)



Provisioning/NPL

