

รายงานภาวะเศรษฐกิจการคลังภูมิภาค ประจำเดือนกุมภาพันธ์ 2564

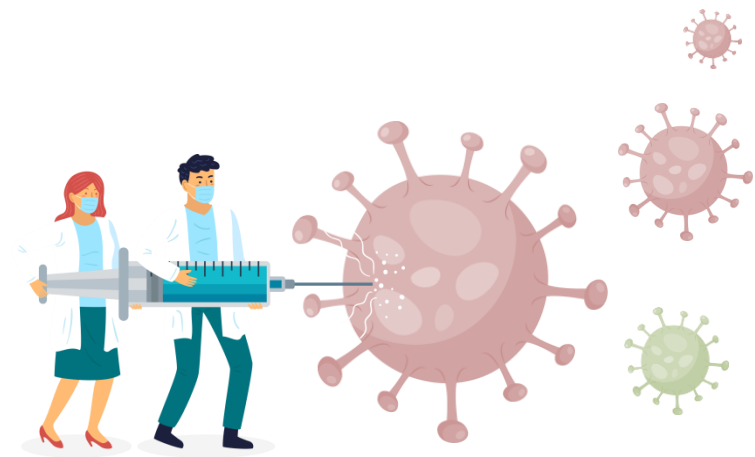


29 มีนาคม 2564

เสนอแนะอย่างมีหลักการ
ศึกษาโดยไม่หยุดนิ่ง
คนคลังที่มีคุณภาพ



“เศรษฐกิจภูมิภาคในเดือนกุมภาพันธ์ 2564 ส่งสัญญาณปรับตัวดีขึ้นจากเดือนก่อนหน้า ในหลายภูมิภาค โดยเฉพาะจากด้านการลงทุนภาคเอกชน รวมถึงดัชนีความเชื่อมั่น ผู้บริโภคและภาคอุตสาหกรรมที่เพิ่มขึ้น ส่วนหนึ่งเป็นผลจากมาตรการของภาครัฐ และสถานการณ์การแพร่ระบาดของโรคติดเชื้อไวรัสโคโรนา 2019 (Coronavirus Disease 2019: COVID-19) ที่เริ่มคลี่คลายลง”



เศรษฐกิจภาคตะวันออก



เศรษฐกิจภาคตะวันออกส่งสัญญาณปรับตัวดีขึ้นจากด้านการลงทุนภาคเอกชน รวมถึงดัชนีความเชื่อมั่นผู้บริโภคและภาคอุตสาหกรรมที่เพิ่มขึ้น

เครื่องชี้เศรษฐกิจ	2563	Q3/63	Q4/63	ม.ค.64	ก.พ.64	YTD
เครื่องชี้ด้านการบริโภคภาคเอกชน						
ภาษีมูลค่าเพิ่ม ณ ราคาคงที่ (%yoy) *ข้อมูลเบื้องต้น	-13.4	-11.6	-8.0	-10.4	-2.2	-6.3
จำนวนรถยนต์นั่งจดทะเบียนใหม่ (%yoy)	-27.5	-38.0	-13.1	-3.3	-10.0	-6.6
จำนวนรถจักรยานยนต์จดทะเบียนใหม่ (%yoy)	-14.8	-14.7	-12.8	-12.8	-9.6	-11.2
ดัชนีความเชื่อมั่นผู้บริโภค (ม.หอการค้า) (ระดับ)	55.5	53.2	53.9	50.6	52.3	51.5
รายได้เกษตรกร (%yoy)	10.8	5.0	38.4	51.7	51.1	51.4
เครื่องชี้ด้านการลงทุนภาคเอกชน						
จำนวนรถยนต์บรรทุกส่วนบุคคลจดทะเบียนใหม่ (%yoy)	-15.2	-12.3	2.0	1.5	-14.7	-6.2
จำนวนรถบรรทุกจดทะเบียนใหม่ (%yoy)	-9.1	-22.0	12.4	4.6	20.0	11.8
เงินทุนของโรงงานที่เริ่มประกอบกิจการ (พันล้านบาท)	26.8	7.4	11.1	0.9	7.0	7.9
เงินทุนของโรงงานที่เริ่มประกอบกิจการ (%yoy)	-46.3	108.6	26.2	-53.7	185.9	79.0
เงินทุนของโรงงานที่ได้รับอนุญาตประกอบกิจการ (พันล้านบาท)	49.4	14.3	12.6	8.1	-	8.1
เงินทุนของโรงงานที่ได้รับอนุญาตประกอบกิจการ (%yoy)	-35.7	78.5	-50.2	114.2	-	114.2
เครื่องชี้ภาคอุตสาหกรรม						
ดัชนีผลผลิตสินค้าอุตสาหกรรม (%yoy)	-11.4	-11.2	0.0	-4.4	-	-4.4
ดัชนีความเชื่อมั่นภาคอุตสาหกรรม (ระดับ)	103.4	102.2	105.2	104.7	105.5	105.1
เครื่องชี้ด้านการท่องเที่ยว						
จำนวนผู้เยี่ยมเยือน (%yoy)	-55.6	-47.3	-41.9	-92.0	-73.5	-85.2
รายได้จากการเยี่ยมเยือน (%yoy)	-72.7	-73.8	-76.2	-97.4	-87.2	-94.4
ข้อมูลนิติบุคคลจดทะเบียนใหม่						
จำนวนนิติบุคคลจดทะเบียนจัดตั้ง (%yoy)	-15.2	-17.3	-20.5	-17.5	-6.7	-12.4
จำนวนนิติบุคคลจดทะเบียนเลิก (%yoy)	0.0	-9.9	7.0	-36.3	-27.4	-32.0
เครื่องชี้ด้านเสถียรภาพเศรษฐกิจ						
อัตราเงินเฟ้อทั่วไป (%yoy) *ข้อมูลเบื้องต้น	-1.0	-1.2	-0.3	-0.9	-0.7	-0.8
อัตราการว่างงาน (%ต่อกำลังแรงงาน)	1.3	1.4	1.3	-	-	-
โครงสร้างเศรษฐกิจของภาค (18.5% ของ GDP)	เกษตร	อุตสาหกรรม	บริการ	โครงสร้างแรงงานของภาค		
	5.6%	65.7%	28.7%	เกษตร	อุตสาหกรรม	บริการ
				22.1%	27.2%	50.7%

เศรษฐกิจภาคเหนือ



เศรษฐกิจภาคเหนือส่งสัญญาณปรับตัวดีขึ้นจากด้านการลงทุนภาคเอกชน และดัชนีความเชื่อมั่นผู้บริโภคที่เพิ่มขึ้น

เครื่องชี้เศรษฐกิจ	2563	Q3/63	Q4/63	ม.ค.64	ก.พ.64	YTD
เครื่องชี้ด้านการบริโภคภาคเอกชน						
ภาษีมูลค่าเพิ่ม ณ ราคาคงที่ (%yoy) *ข้อมูลเบื้องต้น	-1.4	0.4	0.7	-0.2	-16.4	-8.0
จำนวนรถยนต์นั่งจดทะเบียนใหม่ (%yoy)	-22.9	-24.8	-8.4	-0.1	-5.0	-2.3
จำนวนรถจักรยานยนต์จดทะเบียนใหม่ (%yoy)	-8.2	4.2	-2.1	-8.6	0.4	-4.5
ดัชนีความเชื่อมั่นผู้บริโภค (ม.หอการค้า) (ระดับ)	53.8	51.8	52.6	49.6	51.0	50.3
รายได้เกษตรกร (%yoy)	-12.6	6.9	-7.9	3.6	1.5	2.7
เครื่องชี้ด้านการลงทุนภาคเอกชน						
จำนวนรถยนต์บรรทุกส่วนบุคคลจดทะเบียนใหม่ (%yoy)	-13.6	-10.2	8.0	7.9	9.4	8.6
จำนวนรถบรรทุกจดทะเบียนใหม่ (%yoy)	-11.2	-11.6	-3.6	-1.3	19.5	7.8
เงินทุนของโรงงานที่เริ่มประกอบกิจการ (พันล้านบาท)	8.9	2.1	2.1	0.3	0.3	0.6
เงินทุนของโรงงานที่เริ่มประกอบกิจการ (%yoy)	92.0	125.7	103.3	-23.9	15.3	-9.2
เงินทุนของโรงงานที่ได้รับอนุญาตประกอบกิจการ (พันล้านบาท)	17.9	4.1	8.2	0.3	-	0.3
เงินทุนของโรงงานที่ได้รับอนุญาตประกอบกิจการ (%yoy)	8.3	-59.6	354.6	-46.0	-	-46.0
เครื่องชี้ภาคอุตสาหกรรม						
ดัชนีผลผลิตสินค้าอุตสาหกรรม (%yoy)	-9.1	-8.2	-4.9	-4.5	-	-4.5
ดัชนีความเชื่อมั่นภาคอุตสาหกรรม (ระดับ)	65.9	64.5	63.8	62.6	61.7	62.2
เครื่องชี้ด้านการท่องเที่ยว						
จำนวนผู้เยี่ยมเยือน (%yoy)	-43.6	-36.2	-31.4	-72.8	-51.1	-63.7
รายได้จากการเยี่ยมเยือน (%yoy)	-51.9	-56.8	-44.0	-78.2	-59.1	-70.5
ข้อมูลนิติบุคคลจดทะเบียนใหม่						
จำนวนนิติบุคคลจดทะเบียนจัดตั้ง (%yoy)	-9.1	-6.1	-0.1	15.6	69.6	40.0
จำนวนนิติบุคคลจดทะเบียนเลิก (%yoy)	-3.6	-16.7	1.0	-14.6	-14.0	-14.4
เครื่องชี้ด้านเสถียรภาพเศรษฐกิจ						
อัตราเงินเฟ้อทั่วไป (%yoy) *ข้อมูลเบื้องต้น	-0.6	-0.8	-0.4	-1.1	-1.0	-1.1
อัตราการว่างงาน (%ต่อกำลังแรงงาน)	1.5	1.5	1.3	-	-	-
โครงสร้างเศรษฐกิจของภาค (7.7% ของ GDP)	เกษตร	อุตสาหกรรม	บริการ	โครงสร้างแรงงานของภาค		
	26.2%	19.7%	54.1%	เกษตร	อุตสาหกรรม	บริการ
				43.8%	10.2%	45.9%

เศรษฐกิจภาคกลาง



เศรษฐกิจภาคกลางส่งสัญญาณปรับตัวดีขึ้นจากด้านการลงทุนภาคเอกชน รวมถึงดัชนีความเชื่อมั่นผู้บริโภคและภาคอุตสาหกรรมที่เพิ่มขึ้น

เครื่องชี้เศรษฐกิจ	2563	Q3/63	Q4/63	ม.ค.64	ก.พ.64	YTD
เครื่องชี้ด้านการบริโภคภาคเอกชน						
ภาษีมูลค่าเพิ่ม ณ ราคาคงที่ (%yoy) *ข้อมูลเบื้องต้น	6.9	5.3	2.2	14.8	-17.3	-2.0
จำนวนรถยนต์นั่งจดทะเบียนใหม่ (%yoy)	-33.2	-45.1	-14.9	-2.5	-11.6	-6.6
จำนวนรถจักรยานยนต์จดทะเบียนใหม่ (%yoy)	-17.1	-13.1	-9.5	-10.1	-9.5	-9.8
ดัชนีความเชื่อมั่นผู้บริโภค (ม.หอการค้า) (ระดับ)	51.0	48.9	49.8	46.3	47.9	47.1
รายได้เกษตรกร (%yoy)	0.3	14.8	1.1	0.6	-2.8	-1.1
เครื่องชี้ด้านการลงทุนภาคเอกชน						
จำนวนรถยนต์บรรทุกส่วนบุคคลจดทะเบียนใหม่ (%yoy)	-26.2	-37.7	-10.3	-15.0	0.4	-8.8
จำนวนรถบรรทุกจดทะเบียนใหม่ (%yoy)	-2.1	-14.0	4.7	7.0	-13.6	-3.2
เงินทุนของโรงงานที่เริ่มประกอบกิจการ (พันล้านบาท)	8.9	2.2	2.9	0.4	0.6	1.0
เงินทุนของโรงงานที่เริ่มประกอบกิจการ (%yoy)	-89.9	-96.8	-46.1	-64.0	445.7	-12.1
เงินทุนของโรงงานที่ได้รับอนุญาตประกอบกิจการ (พันล้านบาท)	19.6	3.2	13.4	3.4	-	3.4
เงินทุนของโรงงานที่ได้รับอนุญาตประกอบกิจการ (%yoy)	-77.3	-96.1	522.3	334.3	-	334.3
เครื่องชี้ภาคอุตสาหกรรม						
ดัชนีผลผลิตสินค้าอุตสาหกรรม (%yoy)	-8.0	-7.7	-2.0	-1.2	-	-1.2
ดัชนีความเชื่อมั่นภาคอุตสาหกรรม (ระดับ)	85.2	85.6	86.6	83.9	86.3	85.1
เครื่องชี้ด้านการท่องเที่ยว						
จำนวนผู้เยี่ยมเยือน (%yoy)	-57.1	-55.5	-39.9	-66.8	-35.2	-54.7
รายได้จากการเยี่ยมเยือน (%yoy)	-65.2	-65.6	-54.9	-71.5	-42.5	-60.4
ข้อมูลนิติบุคคลจดทะเบียนใหม่						
จำนวนนิติบุคคลจดทะเบียนจัดตั้ง (%yoy)	-15.2	-13.9	-19.6	13.3	34.5	23.1
จำนวนนิติบุคคลจดทะเบียนเลิก (%yoy)	-1.7	-18.5	-1.4	-32.4	-60.9	-43.9
เครื่องชี้ด้านเสถียรภาพเศรษฐกิจ						
อัตราเงินเฟ้อทั่วไป (%yoy) *ข้อมูลเบื้องต้น	-1.2	-1.2	-0.4	-0.9	-0.9	-0.9
อัตราการว่างงาน (%ต่อกำลังแรงงาน)	2.3	2.8	2.4	-	-	-
โครงสร้างเศรษฐกิจของภาค (5.3% ของ GDP)	เกษตร	อุตสาหกรรม	บริการ	โครงสร้างแรงงานของภาค		
	7.6%	58.8%	33.7%	(4.7% ของกำลังแรงงานรวม)		
				เกษตร	อุตสาหกรรม	บริการ
				21.1%	28.8%	50.1%

เศรษฐกิจ กทม. และปริมณฑล



เศรษฐกิจ กทม. และปริมณฑล ส่งสัญญาณปรับตัวดีขึ้นจากด้านการลงทุนภาคเอกชน รวมถึงดัชนีความเชื่อมั่นผู้บริโภคและภาคอุตสาหกรรมที่เพิ่มขึ้น

เครื่องชี้เศรษฐกิจ	2563	Q3/63	Q4/63	ม.ค.64	ก.พ.64	YTD
เครื่องชี้ด้านการบริโภคภาคเอกชน						
ภาษีมูลค่าเพิ่ม ณ ราคาครั้งที่ (%yoy) *ข้อมูลเบื้องต้น	-5.6	-3.8	-8.4	-7.7	-24.1	-15.6
จำนวนรถยนต์นั่งจดทะเบียนใหม่ (%yoy)	-22.0	-30.8	-7.7	-11.5	-17.9	-14.6
จำนวนรถจักรยานยนต์จดทะเบียนใหม่ (%yoy)	-9.9	-8.1	-4.9	-2.4	-8.1	-5.3
ดัชนีความเชื่อมั่นผู้บริโภค (ม.หอการค้า) (ระดับ)	51.9	49.7	50.3	46.7	48.5	47.6
รายได้เกษตรกร (%yoy)	6.0	16.3	16.7	12.0	10.9	11.4
เครื่องชี้ด้านการลงทุนภาคเอกชน						
จำนวนรถยนต์บรรทุกส่วนบุคคลจดทะเบียนใหม่ (%yoy)	-18.8	-21.8	6.3	-16.3	-20.4	-18.2
จำนวนรถบรรทุกจดทะเบียนใหม่ (%yoy)	27.2	-1.6	136.5	1.2	6.7	3.9
เงินทุนของโรงงานที่เริ่มประกอบกิจการ (พันล้านบาท)	39.0	8.6	13.0	1.0	2.8	3.8
เงินทุนของโรงงานที่เริ่มประกอบกิจการ (%yoy)	-12.8	-37.2	7.9	-54.0	66.7	-1.2
เงินทุนของโรงงานที่ได้รับอนุญาตประกอบกิจการ (พันล้านบาท)	48.3	13.7	10.8	11.2	-	11.2
เงินทุนของโรงงานที่ได้รับอนุญาตประกอบกิจการ (%yoy)	-12.0	-6.2	-31.5	247.8	-	247.8
เครื่องชี้ภาคอุตสาหกรรม						
ดัชนีผลผลิตสินค้าอุตสาหกรรม (%yoy)	-9.1	-9.4	-1.9	0.2	-	0.2
ดัชนีความเชื่อมั่นภาคอุตสาหกรรม (ระดับ)	85.2	85.6	86.6	83.9	86.3	85.1
เครื่องชี้ด้านการท่องเที่ยว						
จำนวนผู้เยี่ยมเยือน (%yoy)	-64.0	-72.5	-58.6	-73.9	-45.2	-63.3
รายได้จากการเยี่ยมเยือน (%yoy)	-75.9	-86.7	-86.0	-89.1	-77.1	-84.8
ข้อมูลนิติบุคคลจดทะเบียนใหม่						
จำนวนนิติบุคคลจดทะเบียนจัดตั้ง (%yoy)	-11.3	-13.7	0.3	1.1	-10.0	-4.4
จำนวนนิติบุคคลจดทะเบียนเลิก (%yoy)	-5.7	-20.7	4.3	-27.0	-21.9	-25.1
เครื่องชี้ด้านเสถียรภาพเศรษฐกิจ						
อัตราเงินเฟ้อทั่วไป (%yoy) *ข้อมูลเบื้องต้น	-0.8	-0.7	-0.1	-0.6	-0.4	-0.5
อัตราการว่างงาน (%ต่อกำลังแรงงาน)	1.9	2.1	2.3	-	-	-
โครงสร้างเศรษฐกิจของภาค (46.9% ของ GDP)	เกษตร	อุตสาหกรรม	บริการ	โครงสร้างแรงงานของภาค		
	0.6%	23.5%	75.9%	เกษตร	อุตสาหกรรม	บริการ
				2.7%	27.4%	69.9%

เศรษฐกิจภาคตะวันออกเฉียงเหนือ



เศรษฐกิจภาคตะวันออกเฉียงเหนือส่งสัญญาณปรับตัวดีขึ้นจากการลงทุนภาคเอกชน รวมถึงดัชนีความเชื่อมั่นผู้บริโภคและภาคอุตสาหกรรมที่เพิ่มขึ้น

เครื่องชี้เศรษฐกิจ	2563	Q3/63	Q4/63	ม.ค.64	ก.พ.64	YTD
เครื่องชี้ด้านการบริโภคภาคเอกชน						
ภาษีมูลค่าเพิ่ม ณ ราคาคงที่ (%yoy) *ข้อมูลเบื้องต้น	13.2	22.0	16.9	15.2	-0.8	7.9
จำนวนรถยนต์นั่งจดทะเบียนใหม่ (%yoy)	-18.2	-20.9	-0.7	2.8	-2.8	0.2
จำนวนรถจักรยานยนต์จดทะเบียนใหม่ (%yoy)	-7.6	7.3	2.2	-2.6	2.8	0.0
ดัชนีความเชื่อมั่นผู้บริโภค (ม.หอการค้า) (ระดับ)	55.2	53.2	54.2	51.3	52.7	52.0
รายได้เกษตรกร (%yoy)	-9.9	3.9	-0.9	2.5	-0.1	1.3
เครื่องชี้ด้านการลงทุนภาคเอกชน						
จำนวนรถยนต์บรรทุกส่วนบุคคลจดทะเบียนใหม่ (%yoy)	-14.7	-10.0	7.1	-7.8	3.4	-2.7
จำนวนรถบรรทุกจดทะเบียนใหม่ (%yoy)	-8.9	-3.4	7.4	9.2	18.0	13.4
เงินทุนของโรงงานที่เริ่มประกอบกิจการ (พันล้านบาท)	16.4	0.9	4.2	1.0	0.7	1.7
เงินทุนของโรงงานที่เริ่มประกอบกิจการ (%yoy)	4.1	-53.3	-57.5	37.6	-85.8	-70.3
เงินทุนของโรงงานที่ได้รับอนุญาตประกอบกิจการ (พันล้านบาท)	21.1	6.3	9.0	1.4	-	1.4
เงินทุนของโรงงานที่ได้รับอนุญาตประกอบกิจการ (%yoy)	-20.4	35.8	-9.9	84.8	-	84.8
เครื่องชี้ภาคอุตสาหกรรม						
ดัชนีผลผลิตสินค้าอุตสาหกรรม (%yoy)	-5.0	-3.2	-2.3	-2.9	-	-2.9
ดัชนีความเชื่อมั่นภาคอุตสาหกรรม (ระดับ)	76.7	72.7	76.5	75.8	78.1	77.0
เครื่องชี้ด้านการท่องเที่ยว						
จำนวนผู้เยี่ยมเยือน (%yoy)	-46.8	-37.3	-27.5	-62.4	-40.5	-52.8
รายได้จากการเยี่ยมเยือน (%yoy)	-51.9	-47.5	-40.5	-71.8	-54.0	-63.9
ข้อมูลนิติบุคคลจดทะเบียนใหม่						
จำนวนนิติบุคคลจดทะเบียนจัดตั้ง (%yoy)	3.4	2.5	6.3	48.3	110.4	77.1
จำนวนนิติบุคคลจดทะเบียนเลิก (%yoy)	-13.1	-32.8	0.1	-25.0	-52.1	-35.7
เครื่องชี้ด้านเสถียรภาพเศรษฐกิจ						
อัตราเงินเฟ้อทั่วไป (%yoy) *ข้อมูลเบื้องต้น	-0.4	-0.7	-0.4	-1.2	-1.0	-1.1
อัตราการว่างงาน (%ต่อกำลังแรงงาน)	1.4	1.6	1.3	-	-	-
โครงสร้างเศรษฐกิจของภาค (9.5% ของ GDP)	เกษตร	อุตสาหกรรม	บริการ	โครงสร้างแรงงานของภาค		
	19.9%	21.6%	58.6%	(25.5% ของกำลังแรงงานรวม)		
				เกษตร	อุตสาหกรรม	บริการ
				53.1%	8.0%	39.0%

เศรษฐกิจภาคใต้



เศรษฐกิจภาคใต้ส่งสัญญาณทรงตัว ขณะที่ดัชนีความเชื่อมั่นผู้บริโภคและภาคอุตสาหกรรมเพิ่มขึ้น

เครื่องชี้เศรษฐกิจ	2563	Q3/63	Q4/63	ม.ค.64	ก.พ.64	YTD
เครื่องชี้ด้านการบริโภคภาคเอกชน						
ภาษีมูลค่าเพิ่ม ณ ราคาครั้งที่ (%yoy) *ข้อมูลเบื้องต้น	-13.1	-13.7	-13.0	-16.5	-33.2	-24.9
จำนวนรถยนต์นั่งจดทะเบียนใหม่ (%yoy)	-23.7	-32.0	-5.9	5.5	-7.3	-0.4
จำนวนรถจักรยานยนต์จดทะเบียนใหม่ (%yoy)	-13.0	-4.6	-9.2	-17.6	-17.3	-17.5
ดัชนีความเชื่อมั่นผู้บริโภค (ม.หอการค้า) (ระดับ)	50.2	47.1	47.8	44.8	46.0	45.4
รายได้เกษตรกร (%yoy)	12.5	8.3	40.9	15.9	22.4	18.7
เครื่องชี้ด้านการลงทุนภาคเอกชน						
จำนวนรถยนต์บรรทุกส่วนบุคคลจดทะเบียนใหม่ (%yoy)	-15.7	-18.5	3.4	27.7	4.6	17.6
จำนวนรถบรรทุกจดทะเบียนใหม่ (%yoy)	-3.7	-2.9	20.3	25.8	50.5	37.5
เงินทุนของโรงงานที่เริ่มประกอบกิจการ (พันล้านบาท)	15.8	1.1	9.5	1.1	0.2	1.3
เงินทุนของโรงงานที่เริ่มประกอบกิจการ (%yoy)	188.1	0.3	418.2	218.8	-22.8	116.1
เงินทุนของโรงงานที่ได้รับอนุญาตประกอบกิจการ (พันล้านบาท)	13.3	2.0	4.1	1.9	-	1.9
เงินทุนของโรงงานที่ได้รับอนุญาตประกอบกิจการ (%yoy)	65.9	43.9	56.9	120.0	-	120.0
เครื่องชี้ภาคอุตสาหกรรม						
ดัชนีผลผลิตสินค้าอุตสาหกรรม (%yoy)	-5.4	-3.4	-0.5	-2.8	-	-2.8
ดัชนีความเชื่อมั่นภาคอุตสาหกรรม (ระดับ)	78.7	81.6	85.0	82.9	84.6	83.8
เครื่องชี้ด้านการท่องเที่ยว						
จำนวนผู้เยี่ยมเยือน (%yoy)	-65.6	-66.2	-68.2	-88.5	-74.5	-83.3
รายได้จากการเยี่ยมเยือน (%yoy)	-73.2	-85.9	-90.3	-97.0	-92.6	-95.5
ข้อมูลนิติบุคคลจดทะเบียนใหม่						
จำนวนนิติบุคคลจดทะเบียนจัดตั้ง (%yoy)	-24.0	-29.3	-23.1	-15.7	-5.5	-11.0
จำนวนนิติบุคคลจดทะเบียนเลิก (%yoy)	-3.3	-25.3	3.7	12.4	-33.3	-3.0
เครื่องชี้ด้านเสถียรภาพเศรษฐกิจ						
อัตราเงินเฟ้อทั่วไป (%yoy) *ข้อมูลเบื้องต้น	-1.3	-1.4	-0.5	-0.9	-0.7	-0.8
อัตราการว่างงาน (%ต่อกำลังแรงงาน)	2.4	2.8	3.0	-	-	-
โครงสร้างเศรษฐกิจของภาค (8.6% ของ GDP)	เกษตร	อุตสาหกรรม	บริการ	โครงสร้างแรงงานของภาค		
	20.7%	15.2%	64.1%	เกษตร	อุตสาหกรรม	บริการ
				41.9%	8.7%	49.4%

เศรษฐกิจภาคตะวันตก



เศรษฐกิจภาคตะวันตกส่งสัญญาณทรงตัว ขณะที่ดัชนีความเชื่อมั่นผู้บริโภคและภาคอุตสาหกรรมเพิ่มขึ้น

เครื่องชี้เศรษฐกิจ	2563	Q3/63	Q4/63	ม.ค.64	ก.พ.64	YTD
เครื่องชี้ด้านการบริโภคภาคเอกชน						
ภาษีมูลค่าเพิ่ม ณ ราคาคงที่ (%yoy) *ข้อมูลเบื้องต้น	-9.8	-8.4	-2.1	-2.9	-11.7	-7.3
จำนวนรถยนต์นั่งจดทะเบียนใหม่ (%yoy)	-22.8	-26.5	-17.1	-0.7	-11.5	-5.7
จำนวนรถจักรยานยนต์จดทะเบียนใหม่ (%yoy)	-10.9	-3.5	-5.6	2.3	-10.3	-4.4
ดัชนีความเชื่อมั่นผู้บริโภค (ม.หอการค้า) (ระดับ)	51.0	48.9	49.8	46.3	47.9	47.1
รายได้เกษตรกร (%yoy)	4.0	32.3	9.7	-2.9	-5.7	-4.2
เครื่องชี้ด้านการลงทุนภาคเอกชน						
จำนวนรถยนต์บรรทุกส่วนบุคคลจดทะเบียนใหม่ (%yoy)	-9.8	-5.4	5.1	3.0	0.9	2.0
จำนวนรถบรรทุกจดทะเบียนใหม่ (%yoy)	-8.0	-4.7	-10.4	-12.6	26.3	4.4
เงินทุนของโรงงานที่เริ่มประกอบกิจการ (พันล้านบาท)	9.5	3.1	0.9	0.3	0.1	0.4
เงินทุนของโรงงานที่เริ่มประกอบกิจการ (%yoy)	57.6	-0.4	-28.3	17.6	-92.8	-79.2
เงินทุนของโรงงานที่ได้รับอนุญาตประกอบกิจการ (พันล้านบาท)	6.3	1.6	0.6	0.1	-	0.1
เงินทุนของโรงงานที่ได้รับอนุญาตประกอบกิจการ (%yoy)	-51.7	-67.1	-77.7	-75.7	-	-75.7
เครื่องชี้ภาคอุตสาหกรรม						
ดัชนีผลผลิตสินค้าอุตสาหกรรม (%yoy)	-12.5	-10.2	-0.6	-3.7	-	-3.7
ดัชนีความเชื่อมั่นภาคอุตสาหกรรม (ระดับ)	85.2	85.6	86.6	83.9	86.3	85.1
เครื่องชี้ด้านการท่องเที่ยว						
จำนวนผู้เยี่ยมเยือน (%yoy)	-41.3	-20.4	-32.9	-58.7	-20.3	-42.6
รายได้จากการเยี่ยมเยือน (%yoy)	-52.6	-42.8	-50.4	-70.0	-35.8	-55.9
ข้อมูลนิติบุคคลจดทะเบียนใหม่						
จำนวนนิติบุคคลจดทะเบียนจัดตั้ง (%yoy)	-11.1	-10.7	-11.7	12.4	14.5	13.4
จำนวนนิติบุคคลจดทะเบียนเลิก (%yoy)	-7.3	-29.1	3.1	-23.5	-40.0	-28.9
เครื่องชี้ด้านเสถียรภาพเศรษฐกิจ						
อัตราเงินเฟ้อทั่วไป (%yoy) *ข้อมูลเบื้องต้น	-1.2	-1.2	-0.2	-1.1	-0.9	-1.0
อัตราการว่างงาน (%ต่อกำลังแรงงาน)	1.3	1.5	1.5	-	-	-
โครงสร้างเศรษฐกิจของภาค (3.5% ของ GDP)	เกษตร	อุตสาหกรรม	บริการ	โครงสร้างแรงงานของภาค		
	19.6%	33.1%	47.4%	เกษตร	อุตสาหกรรม	บริการ
				32.6%	15.3%	52.1%