

รายงานภาวะเศรษฐกิจการคลังภูมิภาค ประจำเดือนมกราคม 2564

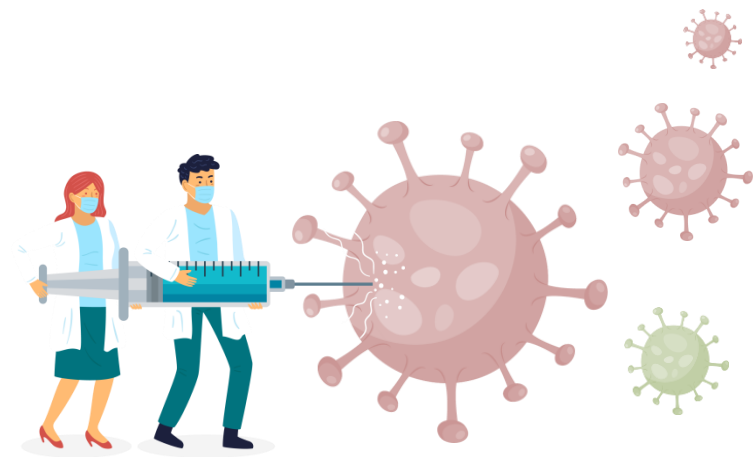


24 กุมภาพันธ์ 2564

เสนอแนะอย่างมีหลักการ
ศึกษาโดยไม่หยุดนิ่ง
คนคลังที่มีคุณภาพ



“เศรษฐกิจภูมิภาคในเดือนมกราคม 2564 ส่งสัญญาณชะลอลงจากเดือนก่อนหน้า ในหลายภูมิภาค จากอุปสงค์ในประเทศทั้งการบริโภคภาคเอกชนและการลงทุนภาคเอกชน รวมถึงดัชนีความเชื่อมั่นผู้บริโภคและภาคอุตสาหกรรมที่ลดลง ส่วนหนึ่งจากความกังวลต่อการแพร่ระบาดของโรคติดเชื้อไวรัสโคโรนา 2019 (Coronavirus Disease 2019: COVID-19) ระลอกใหม่ อย่างไรก็ตาม เศรษฐกิจภาคตะวันออกเฉียงเหนือยังสามารถขยายตัวได้”



เศรษฐกิจภาคตะวันออกเฉียงเหนือ



เศรษฐกิจภาคตะวันออกเฉียงเหนือขยายตัวได้ดีทั้งจากการบริโภคภาคเอกชนและการลงทุนภาคเอกชน อย่างไรก็ตาม ดัชนีความเชื่อมั่นผู้บริโภคและภาคอุตสาหกรรมปรับตัวลดลงเมื่อเทียบกับเดือนก่อนหน้า

เครื่องชี้เศรษฐกิจ	2563	Q3/63	Q4/63	ธ.ค.63	ม.ค.64	YTD
เครื่องชี้ด้านการบริโภคภาคเอกชน						
ภาษีมูลค่าเพิ่ม ณ ราคาคงที่ (%yoy) *ข้อมูลเบื้องต้น	13.2	22.0	16.9	12.9	15.2	15.2
จำนวนรถยนต์นั่งจดทะเบียนใหม่ (%yoy)	-18.2	-20.9	-0.7	16.0	2.8	2.8
จำนวนรถจักรยานยนต์จดทะเบียนใหม่ (%yoy)	-7.6	7.3	2.2	18.2	-2.6	-2.6
ดัชนีความเชื่อมั่นผู้บริโภค (ม.หอการค้า) (ระดับ)	55.2	53.2	54.2	53.3	51.3	51.3
รายได้เกษตรกร (%yoy)	-9.6	2.9	0.0	1.1	2.5	2.5
เครื่องชี้ด้านการลงทุนภาคเอกชน						
จำนวนรถยนต์บรรทุกส่วนบุคคลจดทะเบียนใหม่ (%yoy)	-14.7	-10.0	7.1	26.3	-7.8	-7.8
จำนวนรถบรรทุกจดทะเบียนใหม่ (%yoy)	-8.9	-3.4	7.4	22.5	9.2	9.2
เงินทุนของโรงงานที่เริ่มประกอบกิจการ (พันล้านบาท)	16.4	0.9	4.2	1.7	1.0	1.0
เงินทุนของโรงงานที่เริ่มประกอบกิจการ (%yoy)	4.1	-53.3	-57.5	-50.4	37.6	37.6
เงินทุนของโรงงานที่ได้รับอนุญาตประกอบกิจการ (พันล้านบาท)	21.1	6.3	9.0	3.0	1.4	1.4
เงินทุนของโรงงานที่ได้รับอนุญาตประกอบกิจการ (%yoy)	-20.4	35.8	-9.9	836.3	84.8	84.8
เครื่องชี้ภาคอุตสาหกรรม						
ดัชนีผลผลิตสินค้าอุตสาหกรรม (%yoy)	-5.1	-3.4	-2.1	-4.5	-	-5.1
ดัชนีความเชื่อมั่นภาคอุตสาหกรรม (ระดับ)	76.7	72.7	76.5	77.0	75.8	75.8
เครื่องชี้ด้านการท่องเที่ยว						
จำนวนผู้เยี่ยมเยือน (%yoy)	-46.8	-37.3	-27.5	-24.9	-	-46.8
รายได้จากการเยี่ยมเยือน (%yoy)	-51.9	-47.5	-40.5	-38.1	-	-51.9
ข้อมูลนิติบุคคลจดทะเบียนใหม่						
จำนวนนิติบุคคลจดทะเบียนจัดตั้ง (%yoy)	3.4	2.5	6.3	25.0	48.3	48.3
จำนวนนิติบุคคลจดทะเบียนเลิก (%yoy)	-13.1	-32.8	0.1	13.7	-25.0	-25.0
เครื่องชี้ด้านเสถียรภาพเศรษฐกิจ						
อัตราเงินเฟ้อทั่วไป (%yoy) *ข้อมูลเบื้องต้น	-0.4	-0.7	-0.4	-0.3	-	-0.4
อัตราการว่างงาน (%ต่อกำลังแรงงาน)	1.4	1.6	1.4	-	-	1.4
โครงสร้างเศรษฐกิจของภาค (9.5% ของ GDP)	เกษตร	อุตสาหกรรม	บริการ	โครงสร้างแรงงานของภาค		
	19.9%	21.6%	58.6%	เกษตร	อุตสาหกรรม	บริการ
				53.5%	9.1%	37.4%

เศรษฐกิจภาคกลาง



เศรษฐกิจภาคกลางชะลอลงเล็กน้อยในด้านการบริโภคภาคเอกชน ขณะที่การลงทุนภาคเอกชน ยังคงขยายตัวได้ดีจากเงินทุนของโรงงานที่ได้รับอนุญาตประกอบกิจการ
อย่างไรก็ดี ดัชนีความเชื่อมั่นผู้บริโภคและภาคอุตสาหกรรมปรับตัวลดลงเมื่อเทียบกับเดือนก่อนหน้า

เครื่องชี้เศรษฐกิจ	2563	Q3/63	Q4/63	ธ.ค.63	ม.ค.64	YTD
เครื่องชี้ด้านการบริโภคภาคเอกชน						
ภาษีมูลค่าเพิ่ม ณ ราคาคงที่ (%yoy) *ข้อมูลเบื้องต้น	6.9	5.3	2.2	-3.3	14.8	14.8
จำนวนรถยนต์นั่งจดทะเบียนใหม่ (%yoy)	-33.2	-45.1	-14.9	2.2	-2.5	-2.5
จำนวนรถจักรยานยนต์จดทะเบียนใหม่ (%yoy)	-17.1	-13.1	-9.5	14.7	-10.1	-10.1
ดัชนีความเชื่อมั่นผู้บริโภค (ม.หอการค้า) (ระดับ)	51.0	48.9	49.8	48.6	46.3	46.3
รายได้เกษตรกร (%yoy)	-0.7	12.0	1.4	-0.3	-0.2	-0.2
เครื่องชี้ด้านการลงทุนภาคเอกชน						
จำนวนรถยนต์บรรทุกส่วนบุคคลจดทะเบียนใหม่ (%yoy)	-26.2	-37.7	-10.3	36.9	-15.0	-15.0
จำนวนรถบรรทุกจดทะเบียนใหม่ (%yoy)	-2.1	-14.0	4.7	37.6	7.0	7.0
เงินทุนของโรงงานที่เริ่มประกอบกิจการ (พันล้านบาท)	8.9	2.2	2.9	0.9	0.4	0.4
เงินทุนของโรงงานที่เริ่มประกอบกิจการ (%yoy)	-89.9	-96.8	-46.1	101.1	-64.0	-64.0
เงินทุนของโรงงานที่ได้รับอนุญาตประกอบกิจการ (พันล้านบาท)	19.6	3.2	13.4	0.6	3.4	3.4
เงินทุนของโรงงานที่ได้รับอนุญาตประกอบกิจการ (%yoy)	-77.3	-96.1	522.3	191.7	334.3	334.3
เครื่องชี้ภาคอุตสาหกรรม						
ดัชนีผลผลิตสินค้าอุตสาหกรรม (%yoy)	-7.3	-7.2	-1.0	0.5	-	-7.3
ดัชนีความเชื่อมั่นภาคอุตสาหกรรม (ระดับ)	85.2	85.6	86.6	86.9	83.9	83.9
เครื่องชี้ด้านการท่องเที่ยว						
จำนวนผู้เยี่ยมเยือน (%yoy)	-57.1	-55.5	-39.9	-42.6	-	-57.1
รายได้จากการเยี่ยมเยือน (%yoy)	-65.2	-65.6	-54.9	-57.7	-	-65.2
ข้อมูลนิติบุคคลจดทะเบียนใหม่						
จำนวนนิติบุคคลจดทะเบียนจัดตั้ง (%yoy)	-15.2	-13.9	-19.6	12.0	13.3	13.3
จำนวนนิติบุคคลจดทะเบียนเลิก (%yoy)	-1.7	-18.5	-1.4	-8.2	-32.4	-32.4
เครื่องชี้ด้านเสถียรภาพเศรษฐกิจ						
อัตราเงินเฟ้อทั่วไป (%yoy) *ข้อมูลเบื้องต้น	-1.2	-1.2	-0.4	-0.1	-	-1.2
อัตราการว่างงาน (%ต่อกำลังแรงงาน)	2.1	2.8	2.0	-	-	2.1
โครงสร้างเศรษฐกิจของภาค (5.3% ของ GDP)	เกษตร	อุตสาหกรรม	บริการ	โครงสร้างแรงงานของภาค		
	7.6%	58.8%	33.7%	(4.6% ของกำลังแรงงานรวม)		
				เกษตร	อุตสาหกรรม	บริการ
				23.3%	29.5%	47.2%

เศรษฐกิจภาคใต้



เศรษฐกิจภาคใต้ขยายตัวในอัตราชะลอลงในด้านการบริโภคภาคเอกชน ขณะที่การลงทุนภาคเอกชนขยายตัวต่อเนื่อง
อย่างไรก็ดี ดัชนีความเชื่อมั่นผู้บริโภคและภาคอุตสาหกรรมปรับตัวลดลงเมื่อเทียบกับเดือนก่อนหน้า

เครื่องชี้เศรษฐกิจ	2563	Q3/63	Q4/63	ธ.ค.63	ม.ค.64	YTD
เครื่องชี้ด้านการบริโภคภาคเอกชน						
ภาษีมูลค่าเพิ่ม ณ ราคาครั้งที่ (%yoy) *ข้อมูลเบื้องต้น	-13.1	-13.7	-13.0	-12.9	-16.5	-16.5
จำนวนรถยนต์นั่งจดทะเบียนใหม่ (%yoy)	-23.7	-32.0	-5.9	18.7	5.5	5.5
จำนวนรถจักรยานยนต์จดทะเบียนใหม่ (%yoy)	-13.0	-4.6	-9.2	-3.0	-17.6	-17.6
ดัชนีความเชื่อมั่นผู้บริโภค (ม.หอการค้า) (ระดับ)	50.2	47.1	47.8	46.9	44.8	44.8
รายได้เกษตรกร (%yoy)	12.9	9.0	40.4	35.6	19.1	19.1
เครื่องชี้ด้านการลงทุนภาคเอกชน						
จำนวนรถยนต์บรรทุกส่วนบุคคลจดทะเบียนใหม่ (%yoy)	-15.7	-18.5	3.4	21.2	27.7	27.7
จำนวนรถบรรทุกจดทะเบียนใหม่ (%yoy)	-3.7	-2.9	20.3	48.6	25.8	25.8
เงินทุนของโรงงานที่เริ่มประกอบกิจการ (พันล้านบาท)	15.8	1.1	9.5	3.1	1.1	1.1
เงินทุนของโรงงานที่เริ่มประกอบกิจการ (%yoy)	188.1	0.3	418.2	662.9	218.8	218.8
เงินทุนของโรงงานที่ได้รับอนุญาตประกอบกิจการ (พันล้านบาท)	13.3	2.0	4.1	3.2	1.9	1.9
เงินทุนของโรงงานที่ได้รับอนุญาตประกอบกิจการ (%yoy)	65.9	43.9	56.9	209.2	120.0	120.0
เครื่องชี้ภาคอุตสาหกรรม						
ดัชนีผลผลิตสินค้าอุตสาหกรรม (%yoy)	-6.7	-5.0	-1.8	-5.4	-	-6.7
ดัชนีความเชื่อมั่นภาคอุตสาหกรรม (ระดับ)	78.7	81.6	85.0	85.3	82.9	82.9
เครื่องชี้ด้านการท่องเที่ยว						
จำนวนผู้เยี่ยมเยือน (%yoy)	-65.6	-66.2	-68.2	-72.1	-	-65.6
รายได้จากการเยี่ยมเยือน (%yoy)	-73.2	-85.9	-90.3	-92.0	-	-73.2
ข้อมูลนิติบุคคลจดทะเบียนใหม่						
จำนวนนิติบุคคลจดทะเบียนจัดตั้ง (%yoy)	-24.0	-29.3	-23.1	-6.5	-15.7	-15.7
จำนวนนิติบุคคลจดทะเบียนเลิก (%yoy)	-3.3	-25.3	3.7	4.3	12.4	12.4
เครื่องชี้ด้านเสถียรภาพเศรษฐกิจ						
อัตราเงินเฟ้อทั่วไป (%yoy) *ข้อมูลเบื้องต้น	-1.3	-1.4	-0.5	-0.5	-	-1.3
อัตราการว่างงาน (%ต่อกำลังแรงงาน)	2.4	2.8	3.2	-	-	2.4
โครงสร้างเศรษฐกิจของภาค (8.6% ของ GDP)	เกษตร	อุตสาหกรรม	บริการ	โครงสร้างแรงงานของภาค		
	20.7%	15.2%	64.1%	เกษตร	อุตสาหกรรม	บริการ
				42.0%	9.1%	48.9%

เศรษฐกิจภาคตะวันออก



เศรษฐกิจภาคตะวันออกในด้านการบริโภคภาคเอกชนขยายตัวได้จากรายได้เกษตรกร ขณะที่การลงทุนภาคเอกชนขยายตัวในอัตราชะลอลง
อย่างไรก็ดี ดัชนีความเชื่อมั่นผู้บริโภคและภาคอุตสาหกรรมปรับตัวลดลงเมื่อเทียบกับเดือนก่อนหน้า

เครื่องชี้เศรษฐกิจ	2563	Q3/63	Q4/63	ธ.ค.63	ม.ค.64	YTD
เครื่องชี้ด้านการบริโภคภาคเอกชน						
ภาษีมูลค่าเพิ่ม ณ ราคาครั้งที่ (%yoy) *ข้อมูลเบื้องต้น	-13.4	-11.6	-8.0	-2.6	-10.4	-10.4
จำนวนรถยนต์นั่งจดทะเบียนใหม่ (%yoy)	-27.5	-38.0	-13.1	4.4	-3.3	-3.3
จำนวนรถจักรยานยนต์จดทะเบียนใหม่ (%yoy)	-14.8	-14.7	-12.8	4.9	-12.8	-12.8
ดัชนีความเชื่อมั่นผู้บริโภค (ม.หอการค้า) (ระดับ)	55.5	53.2	53.9	52.9	50.6	50.6
รายได้เกษตรกร (%yoy)	12.0	6.8	38.6	34.0	52.6	52.6
เครื่องชี้ด้านการลงทุนภาคเอกชน						
จำนวนรถยนต์บรรทุกส่วนบุคคลจดทะเบียนใหม่ (%yoy)	-15.2	-12.3	2.0	15.3	1.5	1.5
จำนวนรถบรรทุกจดทะเบียนใหม่ (%yoy)	-9.1	-22.0	12.4	24.9	4.6	4.6
เงินทุนของโรงงานที่เริ่มประกอบกิจการ (พันล้านบาท)	26.8	7.4	11.1	4.2	0.9	0.9
เงินทุนของโรงงานที่เริ่มประกอบกิจการ (%yoy)	-46.3	108.6	26.2	376.3	-53.7	-53.7
เงินทุนของโรงงานที่ได้รับอนุญาตประกอบกิจการ (พันล้านบาท)	49.4	14.3	12.6	2.8	8.1	8.1
เงินทุนของโรงงานที่ได้รับอนุญาตประกอบกิจการ (%yoy)	-35.7	78.5	-50.2	1,428.9	114.2	114.2
เครื่องชี้ภาคอุตสาหกรรม						
ดัชนีผลผลิตสินค้าอุตสาหกรรม (%yoy)	-11.5	-11.3	0.1	-3.0	-	-11.5
ดัชนีความเชื่อมั่นภาคอุตสาหกรรม (ระดับ)	103.4	102.2	105.2	107.2	104.7	104.7
เครื่องชี้ด้านการท่องเที่ยว						
จำนวนผู้เยี่ยมเยือน (%yoy)	-55.6	-47.3	-41.9	-42.8	-	-55.6
รายได้จากการเยี่ยมเยือน (%yoy)	-72.7	-73.8	-76.2	-76.0	-	-72.7
ข้อมูลนิติบุคคลจดทะเบียนใหม่						
จำนวนนิติบุคคลจดทะเบียนจัดตั้ง (%yoy)	-15.2	-17.3	-20.5	-2.9	-17.5	-17.5
จำนวนนิติบุคคลจดทะเบียนเลิก (%yoy)	0.0	-9.9	7.0	4.0	-36.3	-36.3
เครื่องชี้ด้านเสถียรภาพเศรษฐกิจ						
อัตราเงินเฟ้อทั่วไป (%yoy) *ข้อมูลเบื้องต้น	-1.0	-1.2	-0.3	-0.2	-	-1.0
อัตราการว่างงาน (%ต่อกำลังแรงงาน)	1.6	1.4	2.0	-	-	1.6
โครงสร้างเศรษฐกิจของภาค (18.5% ของ GDP)	เกษตร	อุตสาหกรรม	บริการ	โครงสร้างแรงงานของภาค		
	5.6%	65.7%	28.7%	เกษตร	อุตสาหกรรม	บริการ
				21.2%	28.1%	50.7%

เศรษฐกิจภาคเหนือ



เศรษฐกิจภาคเหนือในด้านการบริโภคภาคเอกชนขยายตัวได้จากรายได้เกษตรกร ขณะที่การลงทุนภาคเอกชนขยายตัวในอัตราชะลอลง
อย่างไรก็ดี ดัชนีความเชื่อมั่นผู้บริโภคและภาคอุตสาหกรรมปรับตัวลดลงเมื่อเทียบกับเดือนก่อนหน้า

เครื่องชี้เศรษฐกิจ	2563	Q3/63	Q4/63	ธ.ค.63	ม.ค.64	YTD
เครื่องชี้ด้านการบริโภคภาคเอกชน						
ภาษีมูลค่าเพิ่ม ณ ราคาคงที่ (%yoy) *ข้อมูลเบื้องต้น	-1.4	0.4	0.7	1.2	-0.2	-0.2
จำนวนรถยนต์นั่งจดทะเบียนใหม่ (%yoy)	-22.9	-24.8	-8.4	29.5	-0.1	-0.1
จำนวนรถจักรยานยนต์จดทะเบียนใหม่ (%yoy)	-8.2	4.2	-2.1	15.6	-8.6	-8.6
ดัชนีความเชื่อมั่นผู้บริโภค (ม.หอการค้า) (ระดับ)	53.8	51.8	52.6	51.7	49.6	49.6
รายได้เกษตรกร (%yoy)	-12.2	5.4	-6.8	0.6	2.7	2.7
เครื่องชี้ด้านการลงทุนภาคเอกชน						
จำนวนรถยนต์บรรทุกส่วนบุคคลจดทะเบียนใหม่ (%yoy)	-13.6	-10.2	8.0	44.7	7.9	7.9
จำนวนรถบรรทุกจดทะเบียนใหม่ (%yoy)	-11.2	-11.6	-3.6	33.5	-1.3	-1.3
เงินทุนของโรงงานที่เริ่มประกอบกิจการ (พันล้านบาท)	8.9	2.1	2.1	1.6	0.3	0.3
เงินทุนของโรงงานที่เริ่มประกอบกิจการ (%yoy)	92.0	125.7	103.3	625.8	-23.9	-23.9
เงินทุนของโรงงานที่ได้รับอนุญาตประกอบกิจการ (พันล้านบาท)	17.9	4.1	8.2	2.4	0.3	0.3
เงินทุนของโรงงานที่ได้รับอนุญาตประกอบกิจการ (%yoy)	8.3	-59.6	354.6	1,658.6	-46.0	-46.0
เครื่องชี้ภาคอุตสาหกรรม						
ดัชนีผลผลิตสินค้าอุตสาหกรรม (%yoy)	-8.5	-6.8	-3.1	-4.4	-	-8.5
ดัชนีความเชื่อมั่นภาคอุตสาหกรรม (ระดับ)	65.9	64.5	63.8	63.0	62.6	62.6
เครื่องชี้ด้านการท่องเที่ยว						
จำนวนผู้เยี่ยมเยือน (%yoy)	-43.6	-36.2	-31.4	-37.9	-	-43.6
รายได้จากการเยี่ยมเยือน (%yoy)	-51.9	-56.8	-44.0	-48.8	-	-51.9
ข้อมูลนิติบุคคลจดทะเบียนใหม่						
จำนวนนิติบุคคลจดทะเบียนจัดตั้ง (%yoy)	-9.1	-6.1	-0.1	8.4	15.6	15.6
จำนวนนิติบุคคลจดทะเบียนเลิก (%yoy)	-3.6	-16.7	1.0	9.5	-14.6	-14.6
เครื่องชี้ด้านเสถียรภาพเศรษฐกิจ						
อัตราเงินเฟ้อทั่วไป (%yoy) *ข้อมูลเบื้องต้น	-0.6	-0.8	-0.4	-0.2	-	-0.6
อัตราการว่างงาน (%ต่อกำลังแรงงาน)	1.5	1.5	1.6	-	-	1.5
โครงสร้างเศรษฐกิจของภาค (7.7% ของ GDP)	เกษตร	อุตสาหกรรม	บริการ	โครงสร้างแรงงานของภาค		
	26.2%	19.7%	54.1%	เกษตร	อุตสาหกรรม	บริการ
				44.9%	10.8%	44.3%

เศรษฐกิจ กทม. และปริมณฑล



เศรษฐกิจ กทม. และปริมณฑล ในด้านการบริโภคภาคเอกชนขยายตัวได้จากรายได้เกษตรกร ขณะที่การลงทุนภาคเอกชนขยายตัวต่อเนื่องจาก
อย่างไรก็ดี ดัชนีความเชื่อมั่นผู้บริโภคและภาคอุตสาหกรรมปรับตัวลดลงเมื่อเทียบกับเดือนก่อนหน้า

เครื่องชี้เศรษฐกิจ	2563	Q3/63	Q4/63	ธ.ค.63	ม.ค.64	YTD
เครื่องชี้ด้านการบริโภคภาคเอกชน						
ภาษีมูลค่าเพิ่ม ณ ราคาครั้งที่ (%yoy) *ข้อมูลเบื้องต้น	-5.6	-3.8	-8.4	-6.9	-7.7	-7.7
จำนวนรถยนต์นั่งจดทะเบียนใหม่ (%yoy)	-22.0	-30.8	-7.7	19.7	-11.5	-11.5
จำนวนรถจักรยานยนต์จดทะเบียนใหม่ (%yoy)	-9.9	-8.1	-4.9	9.1	-2.4	-2.4
ดัชนีความเชื่อมั่นผู้บริโภค (ม.หอการค้า) (ระดับ)	51.9	49.7	50.3	49.2	46.7	46.7
รายได้เกษตรกร (%yoy)	5.1	14.6	15.2	8.7	13.0	13.0
เครื่องชี้ด้านการลงทุนภาคเอกชน						
จำนวนรถยนต์บรรทุกส่วนบุคคลจดทะเบียนใหม่ (%yoy)	-18.8	-21.8	6.3	28.7	-16.3	-16.3
จำนวนรถบรรทุกจดทะเบียนใหม่ (%yoy)	27.2	-1.6	136.5	-11.3	1.2	1.2
เงินทุนของโรงงานที่เริ่มประกอบกิจการ (พันล้านบาท)	39.0	8.6	13.0	6.0	1.0	1.0
เงินทุนของโรงงานที่เริ่มประกอบกิจการ (%yoy)	-12.8	-37.2	7.9	42.3	-54.0	-54.0
เงินทุนของโรงงานที่ได้รับอนุญาตประกอบกิจการ (พันล้านบาท)	48.3	13.7	10.8	5.1	11.2	11.2
เงินทุนของโรงงานที่ได้รับอนุญาตประกอบกิจการ (%yoy)	-12.0	-6.2	-31.5	26.5	247.8	247.8
เครื่องชี้ภาคอุตสาหกรรม						
ดัชนีผลผลิตสินค้าอุตสาหกรรม (%yoy)	-8.0	-7.8	-0.1	0.2	-	-8.0
ดัชนีความเชื่อมั่นภาคอุตสาหกรรม (ระดับ)	85.2	85.6	86.6	86.9	83.9	83.9
เครื่องชี้ด้านการท่องเที่ยว						
จำนวนผู้เยี่ยมเยือน (%yoy)	-64.0	-72.5	-58.6	-58.3	-	-64.0
รายได้จากการเยี่ยมเยือน (%yoy)	-75.9	-86.7	-86.0	-87.0	-	-75.9
ข้อมูลนิติบุคคลจดทะเบียนใหม่						
จำนวนนิติบุคคลจดทะเบียนจัดตั้ง (%yoy)	-11.3	-13.7	0.3	2.1	1.1	1.1
จำนวนนิติบุคคลจดทะเบียนเลิก (%yoy)	-5.7	-20.7	4.3	6.1	-27.0	-27.0
เครื่องชี้ด้านเสถียรภาพเศรษฐกิจ						
อัตราเงินเฟ้อทั่วไป (%yoy) *ข้อมูลเบื้องต้น	-0.8	-0.7	-0.1	-0.1	-	-0.8
อัตราการว่างงาน (%ต่อกำลังแรงงาน)	1.8	2.1	2.7	-	-	1.8
โครงสร้างเศรษฐกิจของภาค (46.9% ของ GDP)	เกษตร	อุตสาหกรรม	บริการ	โครงสร้างแรงงานของภาค		
	0.6%	23.5%	75.9%	เกษตร	อุตสาหกรรม	บริการ
				2.5%	28.0%	69.5%

เศรษฐกิจภาคตะวันตก



เศรษฐกิจภาคตะวันตก ส่งสัญญาณปรับตัวลดลงจากเดือนก่อนหน้าจากการบริโภคภาคเอกชน ขณะที่การลงทุนภาคเอกชนขยายตัวได้ดีจากเงินทุนของโรงงานที่เริ่มประกอบกิจการ
อย่างไรก็ดี ดัชนีความเชื่อมั่นผู้บริโภคและภาคอุตสาหกรรมที่ลดลง

เครื่องชี้เศรษฐกิจ	2563	Q3/63	Q4/63	ธ.ค.63	ม.ค.64	YTD
เครื่องชี้ด้านการบริโภคภาคเอกชน						
ภาษีมูลค่าเพิ่ม ณ ราคาคงที่ (%yoy) *ข้อมูลเบื้องต้น	-9.8	-8.4	-2.1	9.9	-2.9	-2.9
จำนวนรถยนต์นั่งจดทะเบียนใหม่ (%yoy)	-22.8	-26.5	-17.1	8.7	-0.7	-0.7
จำนวนรถจักรยานยนต์จดทะเบียนใหม่ (%yoy)	-10.9	-3.5	-5.6	16.1	2.3	2.3
ดัชนีความเชื่อมั่นผู้บริโภค (ม.หอการค้า) (ระดับ)	51.0	48.9	49.8	48.6	46.3	46.3
รายได้เกษตรกร (%yoy)	3.9	29.3	6.4	0.4	-4.3	-4.3
เครื่องชี้ด้านการลงทุนภาคเอกชน						
จำนวนรถยนต์บรรทุกส่วนบุคคลจดทะเบียนใหม่ (%yoy)	-9.8	-5.4	5.1	18.3	3.0	3.0
จำนวนรถบรรทุกจดทะเบียนใหม่ (%yoy)	-8.0	-4.7	-10.4	21.1	-12.6	-12.6
เงินทุนของโรงงานที่เริ่มประกอบกิจการ (พันล้านบาท)	9.5	3.1	0.9	0.6	0.3	0.3
เงินทุนของโรงงานที่เริ่มประกอบกิจการ (%yoy)	57.6	-0.4	-28.3	-22.4	17.6	17.6
เงินทุนของโรงงานที่ได้รับอนุญาตประกอบกิจการ (พันล้านบาท)	6.3	1.6	0.6	0.2	0.1	0.1
เงินทุนของโรงงานที่ได้รับอนุญาตประกอบกิจการ (%yoy)	-51.7	-67.1	-77.7	-76.7	-75.7	-75.7
เครื่องชี้ภาคอุตสาหกรรม						
ดัชนีผลผลิตสินค้าอุตสาหกรรม (%yoy)	-12.6	-10.4	-0.6	-1.5	-	-12.6
ดัชนีความเชื่อมั่นภาคอุตสาหกรรม (ระดับ)	85.2	85.6	86.6	86.9	83.9	83.9
เครื่องชี้ด้านการท่องเที่ยว						
จำนวนผู้เยี่ยมเยือน (%yoy)	-41.3	-20.4	-32.9	-42.3	-	-41.3
รายได้จากการเยี่ยมเยือน (%yoy)	-52.6	-42.8	-50.4	-57.9	-	-52.6
ข้อมูลนิติบุคคลจดทะเบียนใหม่						
จำนวนนิติบุคคลจดทะเบียนจัดตั้ง (%yoy)	-11.1	-10.7	-11.7	7.2	12.4	12.4
จำนวนนิติบุคคลจดทะเบียนเลิก (%yoy)	-7.3	-29.1	3.1	1.8	-23.5	-23.5
เครื่องชี้ด้านเสถียรภาพเศรษฐกิจ						
อัตราเงินเฟ้อทั่วไป (%yoy) *ข้อมูลเบื้องต้น	-1.2	-1.2	-0.2	-0.2	-	-1.2
อัตราการว่างงาน (%ต่อกำลังแรงงาน)	1.7	1.5	2.0	-	-	1.7
โครงสร้างเศรษฐกิจของภาค (3.5% ของ GDP)	เกษตร	อุตสาหกรรม	บริการ	โครงสร้างแรงงานของภาค		
	19.6%	33.1%	47.4%	เกษตร	อุตสาหกรรม	บริการ
				36.0%	15.2%	48.8%