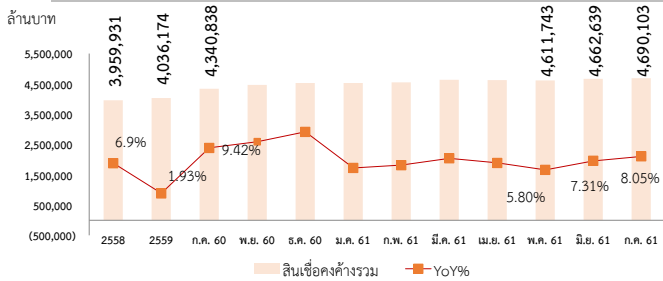


อัตราส่วนทางการเงินที่สำคัญ	ก.ค. 60	พ.ค. 61	มิ.ย. 61	ก.ค. 61
<b>ฐานะทางการเงิน (ล้านบาท)</b>				
สินเชื่อ (ไม่รวม IB) (SFIs 6 แห่ง)	4,340,838	4,611,743	4,662,639	4,690,103
%YOY	9.42%	5.80%	7.31%	8.05%
เงินรับฝาก (ไม่รวม IB) (SFIs 6 แห่ง)	4,466,182	4,707,659	4,745,495	4,742,704
%YOY	4.87%	4.59%	5.58%	6.19%
กำไรสุทธิ (สะสม)	30,211	29,917	34,886	34,745
%YOY	38.74%	39.22%	31.14%	15.01%
<b>ความเสี่ยงของเงินกองทุน</b>				
BIS Ratio (%)	12.04%	12.91%	13.00%	12.91%
Equity to Asset Ratio (%)	7.33%	7.51%	7.28%	7.44%
<b>สัดส่วนด้านสภาพคล่อง</b>				
L/D Ratio (%) (SFIs 6 แห่ง)	97.19%	97.96%	98.25%	98.89%
<b>คุณภาพสินทรัพย์</b>				
NPL Ratio (%)	4.66%	4.29%	4.20%	4.45%
NPL Value (ล้านบาท)	252,955	241,190	241,515	252,760
SM Ratio (%)	3.31%	4.52%	4.32%	4.06%
SM Value (ล้านบาท)	179,868	254,111	248,846	230,630
<b>การบริหารจัดการ</b>				
Debt to Equity Ratio (เท่า)	12.6	12.3	12.7	12.4

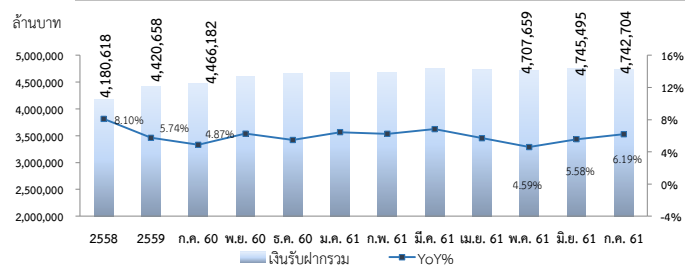
## สรุปประเด็นสำคัญ

- สินเชื่อของระบบสถาบันการเงินเฉพาะกิจในเดือนกรกฎาคม 2561 ขยายตัวร้อยละ 8.05 จากช่วงเดียวกันปีก่อน และขยายตัวร้อยละ 0.59 จากเดือนก่อนหน้า
- เงินรับฝากของระบบสถาบันการเงินเฉพาะกิจในเดือนกรกฎาคม 2561 ขยายตัวร้อยละ 6.19 จากช่วงเดียวกันปีก่อน และหดตัวร้อยละ 0.06 จากเดือนก่อนหน้า
- NPL ของระบบสถาบันการเงินเฉพาะกิจในเดือนกรกฎาคม 2561 ปรับเพิ่มขึ้นจากเดือนก่อนหน้าเป็น 252,760 ล้านบาท โดยคิดเป็นร้อยละ 4.45 ของสินเชื่อรวม ในขณะที่สถาบันการเงินเฉพาะกิจมีการตั้งสำรอง NPL ร้อยละ 191.74 ของ NPL
- SM ของระบบสถาบันการเงินเฉพาะกิจในเดือนกรกฎาคม 2561 ปรับลดจากเดือนก่อนหน้าลงเหลือ 230,630 ล้านบาท โดยคิดเป็นร้อยละ 4.06 ของสินเชื่อรวม
- L/D Ratio ของระบบสถาบันการเงินเฉพาะกิจในเดือนกรกฎาคม 2561 ปรับเพิ่มขึ้นที่อัตราร้อยละ 98.89 จากเดือนมิถุนายน 2561 ที่มีอัตราร้อยละ 98.25
- ระบบสถาบันการเงินเฉพาะกิจมี BIS Ratio ในเดือนกรกฎาคม 2561 อยู่ที่ร้อยละ 12.91 และอยู่ในระดับที่เพียงพอต่อการดำเนินงานในระยะต่อไป

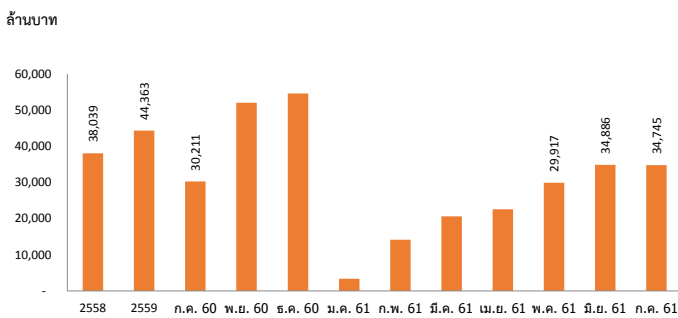
### สินเชื่อคงค้างรวม



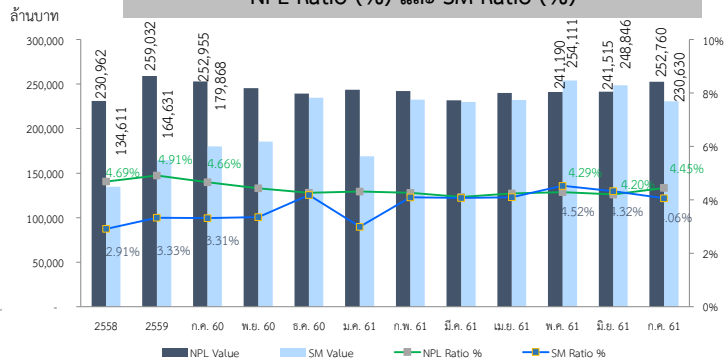
### เงินรับฝากรวม



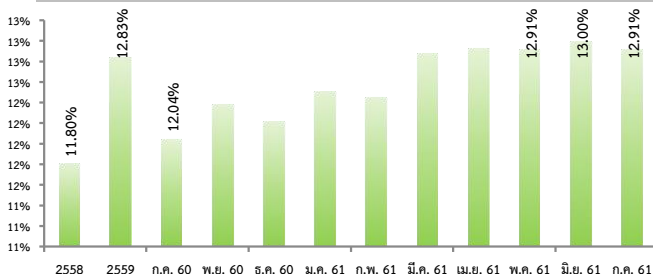
### กำไร (ขาดทุน) สะสม



### NPL Ratio (%) และ SM Ratio (%)



### BIS Ratio (%)



### Provisioning/NPL

