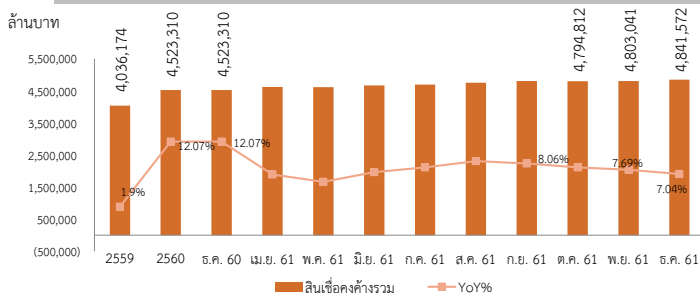


อัตราส่วนทางการเงินที่สำคัญ	ธ.ค. 60	ต.ค. 61	พ.ย. 61	ธ.ค. 61
<b>ฐานะทางการเงิน (ล้านบาท)</b>				
สินเชื่อ (ไม่รวม IB) (SFIs 6 แห่ง)	4,523,310	4,794,812	4,803,041	4,841,572
%YOY	12.07%	8.06%	7.69%	7.04%
เงินรับฝาก (ไม่รวม IB) (SFIs 6 แห่ง)	4,662,596	4,766,310	4,859,753	4,923,889
%YOY	5.47%	4.69%	5.72%	5.60%
กำไรสุทธิ (สะสม)	53,124	48,716	53,960	60,983
%YOY	19.75%	7.83%	6.81%	14.79%
<b>ความเพียงพอของเงินกองทุน</b>				
BIS Ratio (%)	12.21%	13.78%	13.96%	13.94%
Equity to Asset Ratio (%)	7.43%	7.63%	7.70%	7.66%
<b>สัดส่วนด้านสภาพคล่อง</b>				
L/D Ratio (%) (SFIs 6 แห่ง)	97.01%	100.60%	98.83%	98.33%
<b>คุณภาพสินทรัพย์</b>				
NPL Ratio (%)	4.26%	4.27%	4.29%	4.04%
NPL Value (ล้านบาท)	239,425	245,621	250,187	237,862
SM Ratio (%)	4.18%	4.08%	4.15%	4.27%
SM Value (ล้านบาท)	234,659	234,455	242,442	251,340
<b>การบริหารจัดการ</b>				
Debt to Equity Ratio (เท่า)	12.5	12.1	12.0	12.1

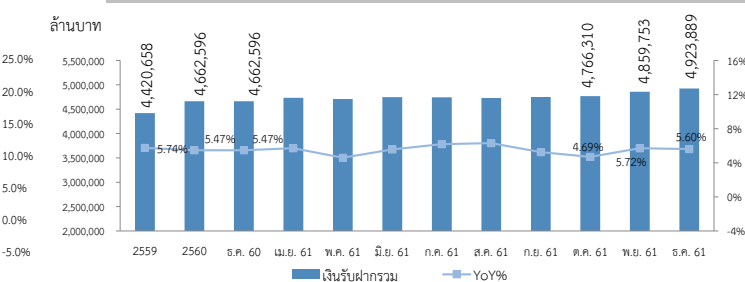
## สรุปประเด็นสำคัญ

- สินเชื่อของระบบสถาบันการเงินเฉพาะกิจในเดือนธันวาคม 2561 ขยายตัวร้อยละ 7.04 จากช่วงเดียวกันปีก่อน และขยายตัวร้อยละ 0.8 จากเดือนก่อนหน้า
- เงินรับฝากของระบบสถาบันการเงินเฉพาะกิจในเดือนธันวาคม 2561 ขยายตัวร้อยละ 5.6 จากช่วงเดียวกันปีก่อน และขยายตัวร้อยละ 1.32 จากเดือนก่อนหน้า
- NPL ของระบบสถาบันการเงินเฉพาะกิจในเดือนธันวาคม 2561 หดตัวลงจากเดือนก่อนหน้าเป็น 237,862 ล้านบาท โดยคิดเป็นร้อยละ 4.04 ของสินเชื่อรวม ในขณะที่สถาบันการเงินเฉพาะกิจมีการตั้งสำรอง NPL ร้อยละ 205.88 ของ NPL
- SM ของระบบสถาบันการเงินเฉพาะกิจในเดือนธันวาคม 2561 ปรับเพิ่มขึ้นจากเดือนก่อนหน้าเป็น 251,340 ล้านบาท โดยคิดเป็นร้อยละ 4.27 ของสินเชื่อรวม
- L/D Ratio ของระบบสถาบันการเงินเฉพาะกิจในเดือนธันวาคม 2561 ปรับลดลงอยู่ที่ อัตราร้อยละ 98.33 จากเดือนพฤศจิกายน 2561 ที่มีอัตราร้อยละ 98.83
- ระบบสถาบันการเงินเฉพาะกิจมี BIS Ratio ในเดือนธันวาคม 2561 อยู่ที่ร้อยละ 13.94 และอยู่ในระดับที่เพียงพอต่อการดำเนินงานในระยะต่อไป

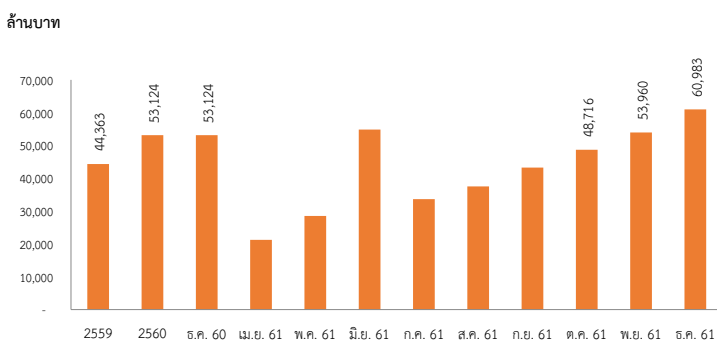
### สินเชื่อคงค้างรวม



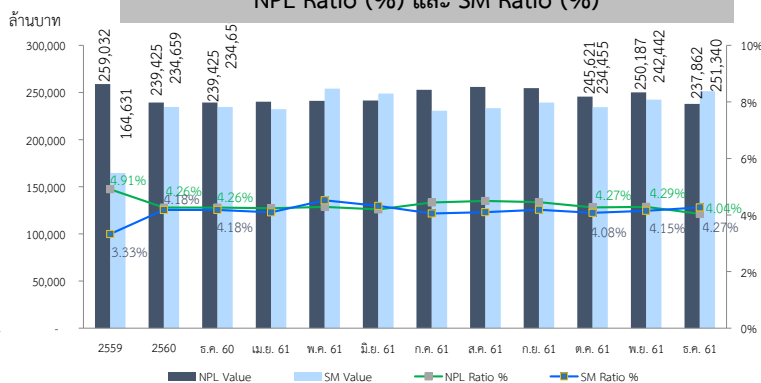
### เงินรับฝากรวม



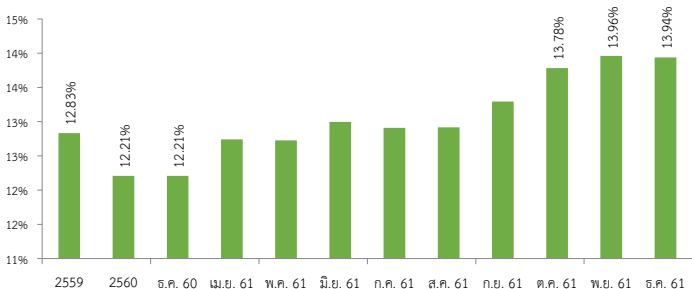
### กำไร (ขาดทุน) สะสม



### NPL Ratio (%) และ SM Ratio (%)



### BIS Ratio (%)



### Provisioning/NPL

