

“สถานการณ์เศรษฐกิจภูมิภาคของไทยล่าสุด”

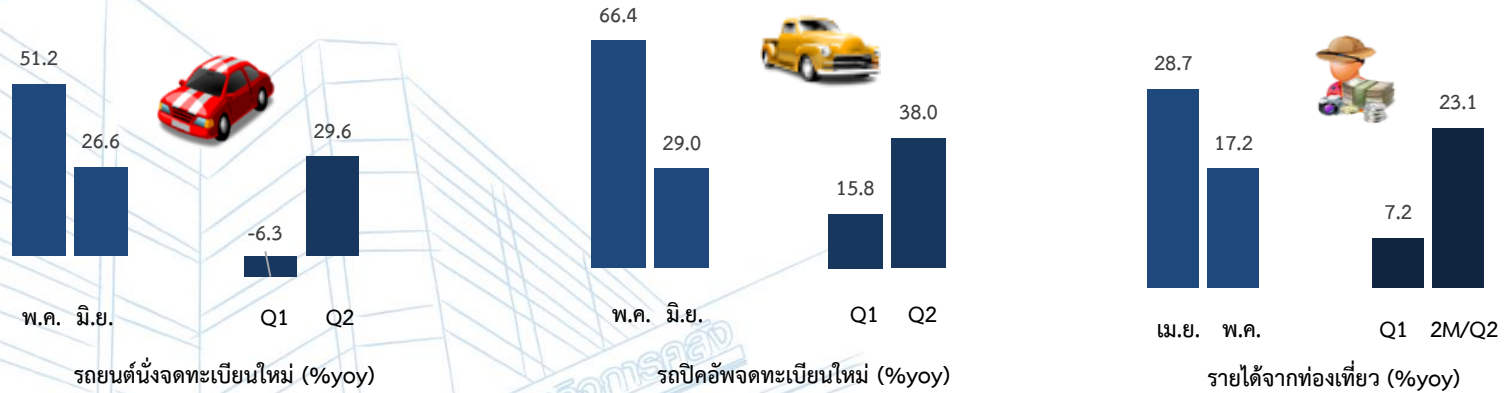
ณ เดือนมิถุนายน และไตรมาส 2 ปี 2560



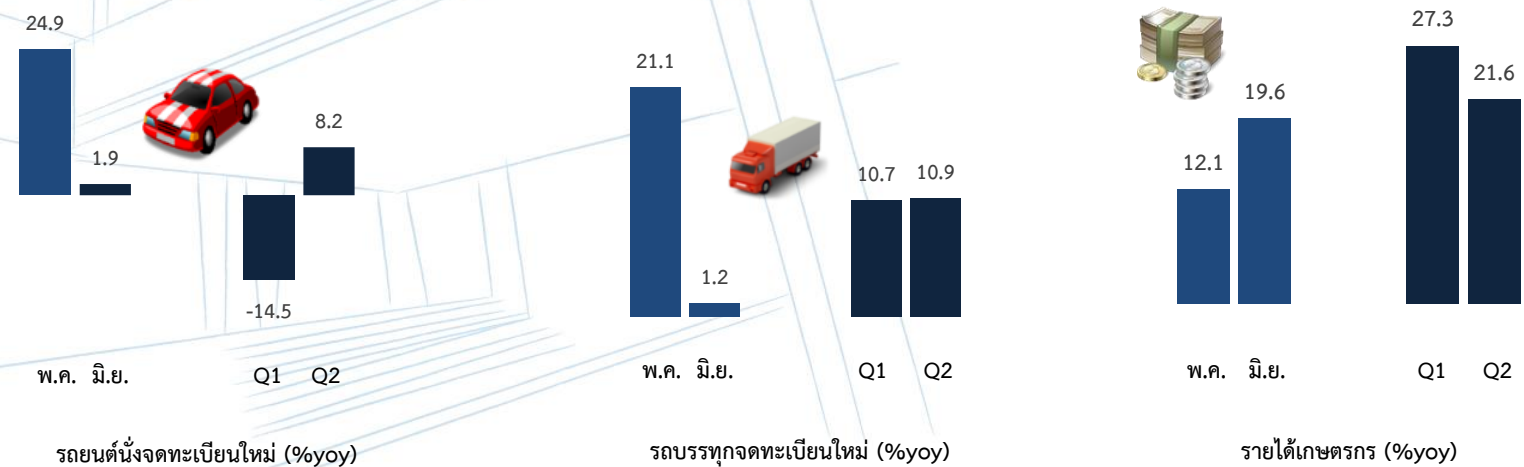
"เศรษฐกิจภูมิภาคในเดือนมิถุนายน และไตรมาสที่ 2 ปี 2560 ขยายตัวต่อเนื่อง นำโดย ภาคใต้ ภาคตะวันออก และภาคกลาง โดยได้รับปัจจัยสนับสนุนจากการฟื้นตัวของ การบริโภค ภาคเอกชน โดยเฉพาะการบริโภคสินค้าคงทน สอดคล้องกับการลงทุนภาคเอกชนที่เริ่มมีสัญญาณปรับตัวดีขึ้นในหลายภูมิภาค รวมถึงการขยายตัวต่อเนื่องของภาคการท่องเที่ยว สำหรับ เสถียรภาพเศรษฐกิจทุกภูมิภาคยังอยู่ในเกณฑ์ดี"

เศรษฐกิจภูมิภาคขยายตัวต่อเนื่อง นำโดย เศรษฐกิจภาคใต้ ภาคตะวันออก และภาคกลาง

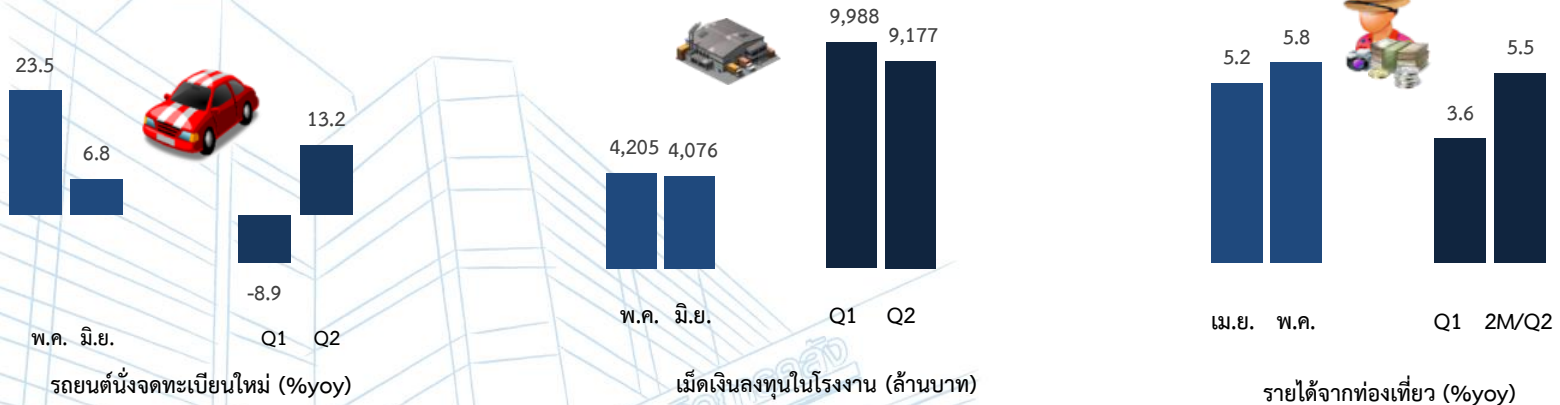
ภาคใต้เศรษฐกิจขยายตัวอย่างแข็งแกร่ง จากการบริโภคและการลงทุนภาคเอกชน และภาคการท่องเที่ยวเป็นตัวขับเคลื่อนหลัก



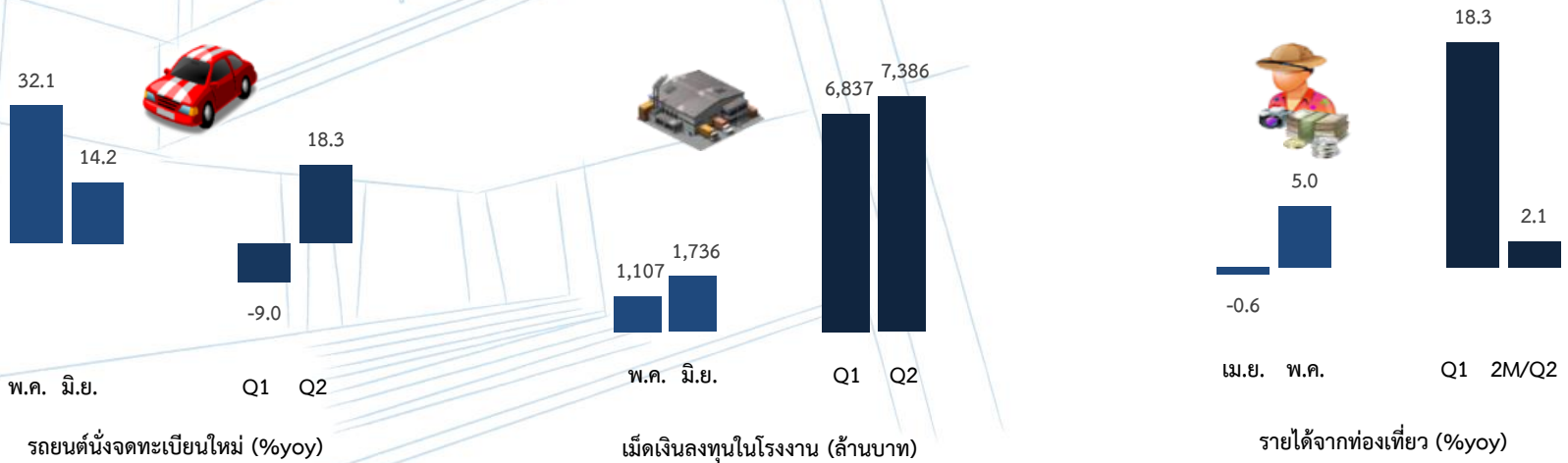
ภาคตะวันออก เศรษฐกิจขยายตัว โดยมีการบริโภค และการลงทุนภาคเอกชน รวมถึงการท่องเที่ยว เป็นตัวขับเคลื่อนหลัก



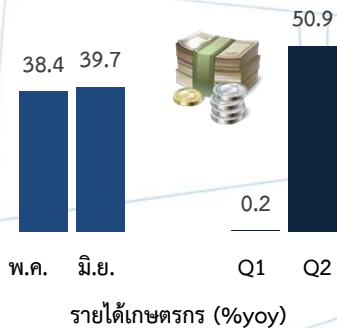
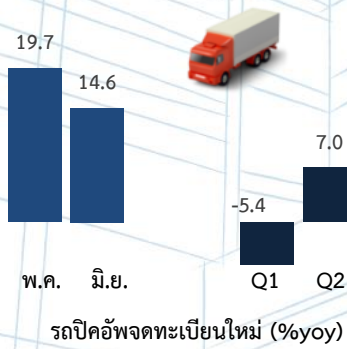
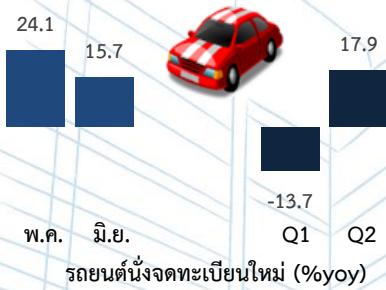
ภาคกลาง เศรษฐกิจส่งสัญญาณฟื้นตัว โดยได้รับแรงขับเคลื่อนจากการบริโภค และการลงทุนภาคเอกชน และการท่องเที่ยวเป็นหลัก



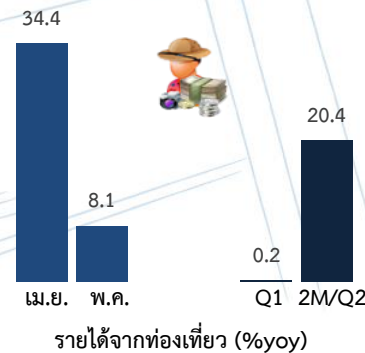
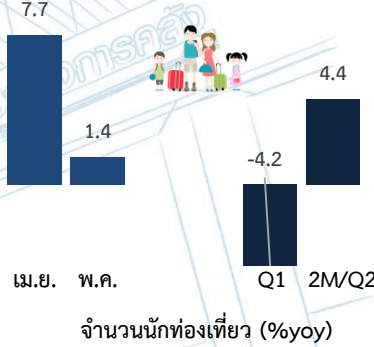
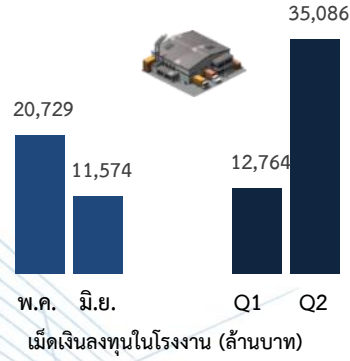
ภาคตะวันออกเฉียงเหนือ เศรษฐกิจส่งสัญญาณฟื้นตัว โดยมีการบริโภคและการลงทุนภาคเอกชน และภาคการท่องเที่ยวเป็นตัวขับเคลื่อนหลัก



ภาคเหนือเศรษฐกิจส่งสัญญาณฟื้นตัว โดยมี
การบริโภคและการลงทุนภาคเอกชน และภาค
การท่องเที่ยวเป็นตัวขับเคลื่อนหลัก



กทม.และปริมณฑล เศรษฐกิจฟื้นตัว โดยมีการลงทุน
ภาคเอกชน และการท่องเที่ยว เป็นตัวขับเคลื่อนหลัก



ภาคตะวันตก เศรษฐกิจฟื้นตัว โดยมีการบริโภค
การลงทุนภาคเอกชน และการท่องเที่ยว เป็นตัว
ขับเคลื่อนหลัก

