

รายงานภาวะเศรษฐกิจการคลัง ประจำเดือนสิงหาคม ปี 2562

26 กันยายน 2562



เสนอแนะอย่างมีหลักการ
ศึกษาโดยไม่หยุดนิ่ง
คนคลังที่มีคุณภาพ

ส
ค
ค

อัตราการขยายตัว (สัดส่วน ต่อ GDP)	2560	2561	2561				2562				
			Q1	Q2	Q3	Q4	Q1	Q2	ก.ค.	ส.ค.	YTD
Real GDP (%YoY)	4.0%	4.1%	5.0%	4.7%	3.2%	3.6%	2.8%	2.3%	-	-	2.6%
<u>การบริโภคภาคเอกชน ณ ราคาคงที่ (50.7%)</u>	3.0%	4.6%	3.8%	4.1%	5.2%	5.4%	4.9%	4.4%	-	-	4.6%
ภาษีมูลค่าเพิ่ม ณ ราคาคงที่ (%YoY)	3.7%	5.6%	4.1%	6.0%	6.6%	5.8%	1.7%	0.4%	-9.1%	-5.3%	-1.1%
%qoq_SA / %mom_SA			2.1%	2.1%	2.3%	-0.7%	-2.0%	0.7%	2.8%	-1.1%	
ปริมาณการนำเข้าสินค้าอุปโภคบริโภค (%YoY)	4.7%	8.4%	7.6%	11.6%	6.1%	8.2%	0.7%	-1.5%	17.5%	-1.9%	1.4%
%qoq_SA / %mom_SA			1.7%	4.0%	-1.9%	4.4%	-5.5%	1.6%	23.2%	-12.9%	
ปริมาณจำหน่ายรถยนต์นั่ง (%YoY)	23.7%	15.4%	12.1%	23.6%	21.2%	6.8%	13.9%	3.7%	0.8%	-3.3%	6.0%
%qoq_SA / %mom_SA			-4.9%	11.1%	0.6%	7.7%	-5.5%	1.3%	1.9%	-0.8%	
ปริมาณรถจักรยานยนต์จดทะเบียนใหม่ (%YoY)	4.5%	-2.9%	-1.7%	-5.8%	-3.7%	-0.2%	-0.1%	-7.1%	11.5%	-4.4%	-2.1%
%qoq_SA / %mom_SA			-0.4%	1.4%	-7.1%	-2.1%	8.2%	-5.7%	31.6%	-12.5%	
ดัชนีความเชื่อมั่นผู้บริโภค	64.0	67.8	66.7	67.5	69.6	67.4	68.1	64.8	62.2	60.9	65.2
รายได้เกษตรกรที่แท้จริง (สศค.) (%YoY)	3.4%	1.0%	-4.7%	4.7%	6.0%	0.5%	-1.6%	-0.9%	0.8%	2.3%	-0.6%

เครื่องชี้เศรษฐกิจไทยด้านการลงทุนภาคเอกชน

อัตราการขยายตัว (สัดส่วน ต่อ GDP)	2560	2561	2561				2562				
			Q1	Q2	Q3	Q4	Q1	Q2	ก.ค.	ส.ค.	YTD
การลงทุนภาคเอกชน ณ ราคาคงที่ (17.7%)	2.9%	3.9%	3.1%	3.1%	3.8%	5.5%	4.4%	2.2%	-	-	3.3%
การลงทุนในเครื่องจักรภาคเอกชน (14.5%)	3.9%	3.9%	3.1%	3.3%	3.4%	5.6%	5.1%	2.5%	-	-	3.8%
การลงทุนในก่อสร้างภาคเอกชน (3.2%)	-0.9%	4.1%	3.1%	2.8%	5.2%	5.1%	1.8%	0.9%	-	-	1.3%
เครื่องชี้การลงทุนในเครื่องจักร											
ปริมาณการนำเข้าสินค้าทุน (%YoY)	6.3%	3.4%	9.1%	5.6%	-1.1%	0.5%	-9.5%	-6.1%	9.9%	-9.6%	-5.9%
%qoq_SA / %mom_SA			4.9%	-1.6%	-2.8%	0.0%	-5.5%	2.3%	15.8%	-12.1%	
ปริมาณจำหน่ายรถยนต์เชิงพาณิชย์ (%YoY)	7.5%	22.2%	13.0%	28.2%	22.8%	25.0%	9.5%	2.9%	-2.4%	-9.2%	3.1%
%qoq_SA / %mom_SA			9.9%	11.2%	1.9%	0.6%	-3.9%	4.0%	0.5%	-5.2%	
เครื่องชี้การลงทุนก่อสร้าง											
ภาษีจากการทำธุรกรรมอสังหาริมทรัพย์ (%YoY)	-0.9%	14.2%	14.8%	16.8%	14.9%	11.2%	4.9%	-15.6%	-6.0%	-9.2%	-6.4%
%qoq_SA / %mom_SA			5.8%	6.3%	3.4%	-5.9%	2.1%	-18.0%	6.1%	1.8%	
ปริมาณจำหน่ายปูนซีเมนต์ (%YoY)	1.3%	4.9%	1.6%	4.0%	8.8%	5.6%	-3.0%	-3.9%	-4.5%	-12.9%	-4.8%
%qoq_SA / %mom_SA			1.9%	-0.5%	5.5%	-1.5%	-6.3%	-1.1%	2.7%	-8.6%	
ดัชนีราคาวัสดุก่อสร้าง (%YoY)	1.9%	2.6%	2.8%	3.6%	3.2%	1.0%	0.0%	0.0%	-2.0%	-2.3%	-0.5%

เครื่องชี้เศรษฐกิจไทยด้านการคลัง

รายจ่าย	FY2560	FY2561	FY2561		FY2562						
			Q3/ FY61	Q4/ FY61	Q1/ FY62	Q2/ FY62	Q3/ FY62	กรอบวงเงิน งปม. 2562	ก.ค.	ส.ค.	FYTD
1. รายจ่ายงปม.	2,686.6	2,792.1	695.6	625.9	893.0	669.2	590.2	3,000.0	219.6	158.2	2,530.3
%YoY	4.2%	3.9%	11.3%	2.8%	-0.5%	16.8%	-15.1%	-1.6%	8.4%	-5.3%	-0.2%
อัตราเบิกจ่าย (%)	91.9%	91.5%	22.8%	20.5%	29.8%	22.3%	19.7%		7.3%	5.3%	84.3%
2. รายจ่ายเหลือมปี	204.0	215.1	42.8	44.7	70.8	61.0	71.3	340.5	11.2	09.9	224.2
3. รายจ่ายรวม (1+2)	2,890.5	3,007.2	738.4	670.6	963.7	730.2	661.5		230.9	168.1	2,754.5
%YoY	3.0%	4.0%	13.3%	5.9%	-0.4%	15.8%	-10.4%	-1.0%	8.4%	-6.1%	0.9%

เครื่องชี้เศรษฐกิจไทยด้านการคลัง

รายการ (หน่วย: พันล้านบาท)	FY2560	FY2561	FY2561		FY2562						
			Q3/ FY61	Q4/ FY61	Q1/ FY62	Q2/ FY62	Q3/ FY62	กรอบวงเงิน งปม. 2562	ก.ค.	ส.ค.	FYTD
1. รายจ่ายงบประมาณ	2,686.6	2,792.1	695.6	625.9	893.0	669.2	590.2	3,000.0	219.6	158.2	2,530.3
%YoY	4.2%	3.9%	11.3%	2.8%	-0.5%	16.8%	-15.1%	-1.6%	8.4%	-5.3%	-0.2%
อัตราเบิกจ่าย (%)	91.9%	91.5%	22.8%	20.5%	29.8%	22.3%	19.7%		7.3%	5.3%	84.3%
รายจ่ายประจำ	2,305.8	2,411.8	603.7	518.3	817.7	569.0	497.5	2,361.0	189.8	125.2	2,199.3
%YoY	4.1%	4.6%	11.5%	3.1%	0.9%	18.8%	-17.6%	-5.9%	7.2%	-6.6%	-0.2%
อัตราเบิกจ่าย (%)	98.6%	96.1%	24.0%	20.6%	34.6%	24.1%	21.1%		8.0%	5.3%	93.2%
รายจ่ายลงทุน	380.8	380.3	91.9	107.6	75.2	100.2	92.7	639.0	29.8	33.0	331.0
%YoY	4.4%	-0.1%	10.0%	1.3%	-13.7%	7.0%	0.8%	18.4%	16.7%	0.0%	-0.1%
อัตราเบิกจ่าย (%)	65.3%	70.5%	17.0%	19.9%	11.8%	15.7%	14.5%		4.7%	5.2%	51.8%
2. รายจ่ายเหลืออมปี	204.0	215.1	42.8	44.7	70.8	61.0	71.3	340.5	11.2	09.9	224.2
รายจ่ายรวม (1+2)	2,890.5	3,007.2	738.4	670.6	963.7	730.2	661.5	3,340.5	230.9	168.1	2,754.5
%YoY	3.0%	4.0%	13.3%	5.9%	-0.4%	15.8%	-10.4%	-1.0%	8.4%	-6.1%	0.9%

ภาวะเศรษฐกิจด้านการส่งออกสินค้า

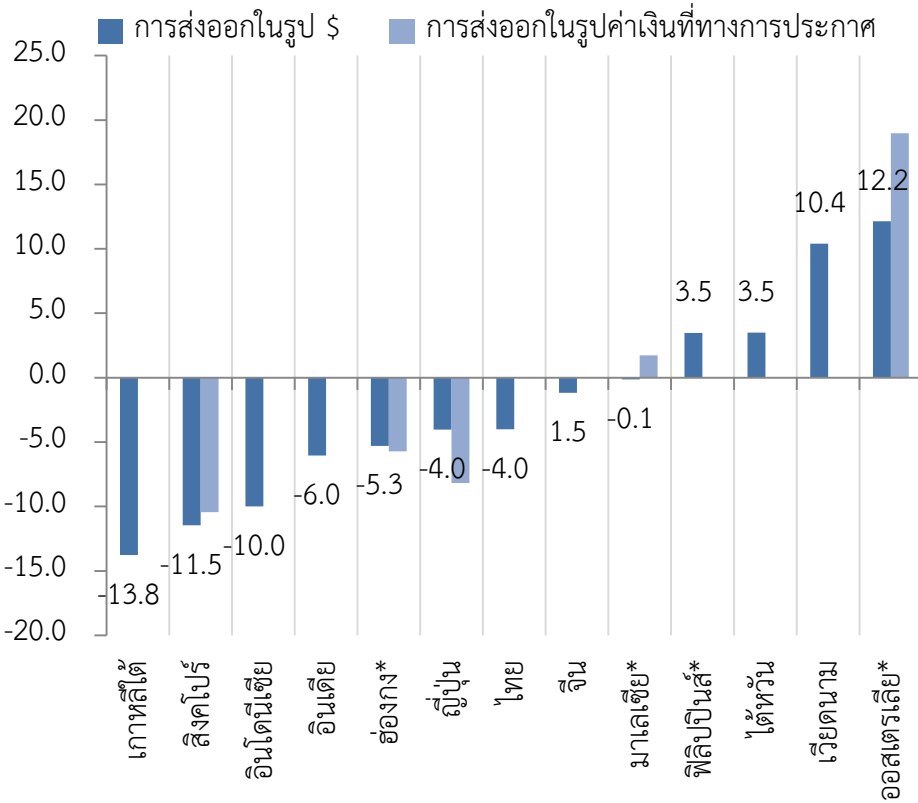
การส่งออก	สัดส่วน	2560	2561	2561				2562				YTD
				Q1	Q2	Q3	Q4	Q1	Q2	ก.ค.	ส.ค.	
ปริมาณส่งออกสินค้า ณ ราคาคงที่ (51.9%)		5.7%	4.1%	7.2%	9.5%	-0.5%	0.8%	-6.1%	-6.1%	-	-	-6.1%
มูลค่า \$ term (กรมศุลกา) %YoY		9.9%	6.9%	12.2%	11.2%	3.0%	2.0%	-2.1%	-3.8%	4.3%	-4.0%	-2.2%
ราคา \$ term (ก.พาณิชย์) %YoY		3.6%	3.4%	4.7%	4.7%	4.5%	3.0%	1.6%	0.4%	0.6%	0.3%	0.3%
ปริมาณ \$ term (สศค.) %YoY		6.0%	3.4%	7.1%	7.1%	6.4%	0.0%	0.3%	-2.4%	3.7%	-4.3%	-2.5%
ปริมาณการส่งออกสินค้าสำคัญ												
เครื่องอิเล็กทรอนิกส์ %YoY	15.2%	13.6%	4.4%	16.5%	10.1%	1.9%	-7.8%	-12.3%	-8.9%	-4.4%	-9.5%	-9.7%
ปริมาณ \$ term %YoY		13.7%	1.8%	14.0%	14.0%	6.7%	-1.0%	-10.0%	-13.4%	-4.2%	-9.4%	-10.2%
ยานพาหนะ %YoY	14.9%	5.5%	9.6%	20.3%	20.3%	16.3%	7.5%	-3.6%	-6.6%	-4.2%	-13.3%	-7.6%
ปริมาณ \$ term %YoY		4.6%	8.4%	18.5%	18.5%	14.5%	6.1%	-3.8%	-6.7%	-4.7%	-13.1%	-7.7%
เครื่องใช้ไฟฟ้า %YoY	9.6%	6.3%	3.6%	5.8%	5.8%	3.9%	3.6%	1.1%	0.0%	3.1%	-7.0%	-0.9%
ปริมาณ \$ term %YoY		4.0%	1.0%	0.8%	0.8%	0.5%	2.1%	0.5%	0.0%	2.8%	-7.3%	-1.0%
เกษตรกรรม %YoY	9.2%	17.8%	1.1%	0.6%	0.6%	6.7%	1.6%	-3.8%	-0.8%	3.3%	-6.6%	-2.4%
ปริมาณ \$ term %YoY		7.3%	-4.9%	-9.4%	-9.4%	-2.0%	-2.1%	-5.8%	-1.9%	-2.7%	-11.5%	-5.0%
อุตสาหกรรมเกษตร %YoY	7.2%	-0.8%	7.0%	10.0%	10.0%	9.2%	6.1%	3.0%	-1.8%	-0.9%	-1.5%	-1.6%
ปริมาณ \$ term %YoY		-8.2%	6.8%	5.4%	5.4%	8.3%	8.0%	5.4%	-0.6%	-1.2%	-2.1%	-1.2%
สินแร่และเชื้อเพลิง %YoY	4.4%	29.3%	28.1%	38.3%	38.3%	29.7%	29.7%	18.1%	-9.6%	-14.1%	-38.6%	-16.0%
ปริมาณ \$ term %YoY		5.6%	5.3%	17.1%	17.1%	8.3%	-2.1%	1.0%	-10.5%	-8.9%	-32.5%	-13.9%

การส่งออกสินค้ารายตลาด

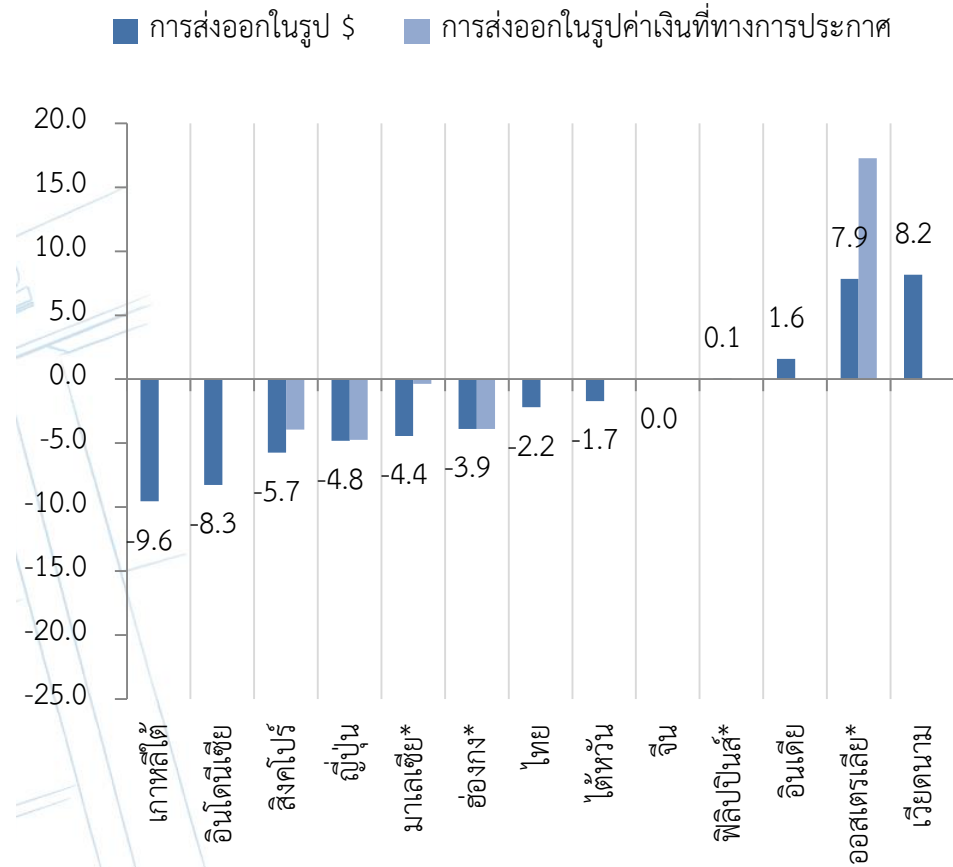
การส่งออก	สัดส่วน	2560	2561	2561				2562				
				Q1	Q2	Q3	Q4	Q1	Q2	ก.ค.	ส.ค.	YTD
ส่งออกไปทั่วโลก	100.0%	9.9%	6.9%	12.2%	11.2%	3.0%	2.0%	-2.1%	-3.8%	4.3%	-4.0%	-2.2%
จีน	12.0%	24.0%	2.7%	4.1%	16.0%	-2.3%	-4.8%	-10.4%	-9.1%	6.2%	-2.7%	-6.9%
สหรัฐฯ	11.1%	8.5%	5.5%	9.1%	6.8%	0.1%	6.8%	32.1%	3.3%	9.8%	5.8%	14.9%
ญี่ปุ่น	9.9%	7.7%	13.0%	24.9%	11.3%	8.6%	8.2%	-1.8%	-2.3%	8.0%	-1.2%	-0.8%
สหภาพยุโรป	9.0%	8.1%	5.1%	11.0%	11.2%	2.5%	-3.7%	-6.8%	-7.3%	-2.4%	-6.2%	-6.4%
ทวีปออสเตรเลีย	5.1%	3.5%	2.9%	14.0%	10.3%	-3.3%	-7.4%	-11.7%	-7.5%	20.8%	18.4%	-2.3%
เวียดนาม	5.1%	22.9%	11.9%	18.7%	6.7%	13.1%	10.0%	5.8%	2.7%	-6.6%	-19.1%	-0.7%
ฮ่องกง	5.0%	7.2%	1.8%	1.4%	9.5%	2.8%	-6.3%	-13.6%	-5.1%	4.7%	-6.5%	-7.5%
มาเลเซีย	4.6%	7.4%	12.6%	15.5%	12.6%	19.4%	3.6%	-3.3%	-8.5%	-9.6%	-37.3%	-11.5%
อินโดนีเซีย	4.1%	8.2%	15.9%	21.4%	13.4%	19.4%	9.8%	-9.9%	-18.9%	-15.5%	-10.4%	-14.1%
สิงคโปร์	3.7%	0.8%	13.6%	12.3%	-7.6%	24.9%	29.2%	-10.9%	10.8%	8.5%	-27.3%	-3.5%
ตะวันออกกลาง	3.4%	-1.8%	-5.1%	11.1%	-10.3%	-6.2%	-13.7%	-7.3%	-8.3%	5.0%	5.3%	-4.8%
ฟิลิปปินส์	3.1%	8.6%	13.9%	14.0%	23.2%	23.6%	-2.8%	-7.7%	-17.4%	-31.6%	-16.9%	-16.0%
แอฟริกา	3.0%	10.9%	10.8%	21.3%	22.4%	5.3%	-2.4%	-4.6%	-11.0%	1.5%	-22.8%	-8.7%
อินเดีย	3.0%	25.7%	17.8%	32.8%	27.7%	14.3%	-0.4%	1.3%	4.9%	7.3%	-18.0%	0.7%
เกาหลีใต้	2.0%	14.4%	6.0%	6.7%	12.3%	3.0%	1.6%	-6.6%	-0.3%	-3.0%	-6.5%	-3.7%
ไต้หวัน	1.6%	19.0%	-0.9%	11.5%	1.6%	-10.1%	-5.3%	-14.5%	-6.3%	12.9%	4.7%	-5.8%
อาเซียน-9	27.1%	8.9%	14.9%	15.1%	13.6%	21.8%	9.6%	-4.5%	-5.9%	-9.0%	-92.7%	-18.7%
อาเซียน-5	15.5%	6.1%	13.6%	16.1%	9.4%	20.2%	9.3%	-7.8%	-8.7%	-8.5%	-24.6%	-10.8%
อินโดจีน-4	11.6%	12.9%	16.7%	13.8%	19.9%	24.1%	9.9%	0.0%	-2.0%	-9.7%	-22.7%	-5.3%

การขยายตัวมูลค่าการส่งออกของประเทศคู่ค้าไทย

อัตราการขยายตัวมูลค่าการส่งออกเดือน ส.ค. 62 (%)



อัตราการขยายตัวมูลค่าการส่งออกช่วง 8 เดือนแรกปี 62 (%)



ภาวะเศรษฐกิจด้านการนำเข้าสินค้า

การนำเข้า	สัดส่วน	2560	2561	2561				2562				
				Q1	Q2	Q3	Q4	Q1	Q2	ก.ค.	ส.ค.	YTD
ปริมาณนำเข้าสินค้า ณ ราคาคงที่ (49.8%)		7.4%	8.1%	10.4%	7.9%	9.9%	4.5%	-0.1%	-2.7%	-	-	-1.4%
มูลค่า \$ term (กรมศุลฯ) %YoY		14.1%	12.0%	16.6%	13.9%	13.6%	4.8%	-1.2%	-3.6%	1.7%	-14.6%	-3.6%
ราคา \$ term (ก.พาณิชย์) %YoY		5.5%	5.6%	6.6%	7.2%	6.2%	2.7%	0.1%	-0.1%	0.4%	-0.3%	0.0%
ปริมาณ \$ term (สศค.) %YoY		8.1%	6.1%	9.4%	6.3%	7.0%	2.0%	-1.3%	-3.5%	1.2%	-14.3%	-3.6%
ปริมาณนำเข้าสินค้าสำคัญ												
วัตถุดิบ %YoY	40.3%	18.7%	9.7%	16.2%	8.5%	16.9%	-2.1%	-8.5%	-3.0%	-2.5%	-27.7%	-8.8%
ปริมาณ \$ term %YoY		14.1%	5.1%	6.4%	3.9%	13.7%	-3.4%	-5.2%	-2.9%	-4.1%	-29.2%	-8.1%
วัตถุดิบหักทอง %YoY	35.8%	13.0%	10.6%	15.5%	10.2%	10.1%	7.0%	-2.7%	-2.8%	8.3%	-13.2%	-2.8%
ปริมาณ \$ term %YoY		8.8%	5.8%	5.7%	5.7%	5.4%	6.3%	1.8%	-2.6%	8.8%	-11.3%	-0.8%
สินค้าทุน %YoY	25.8%	8.0%	5.2%	12.2%	7.9%	0.0%	1.5%	-8.9%	-5.2%	11.9%	-7.9%	-4.9%
ปริมาณ \$ term %YoY		6.3%	3.4%	9.1%	5.6%	-1.1%	0.5%	-9.5%	-6.1%	9.9%	-9.6%	-5.9%
สินค้าทุนหักเครื่องบิน เรือ รถไฟ %YoY	24.1%	5.3%	8.7%	9.3%	14.5%	6.1%	5.4%	0.4%	-5.4%	9.1%	-11.3%	-2.3%
ปริมาณ \$ term %YoY		3.5%	6.7%	5.9%	12.1%	4.8%	4.4%	0.0%	-6.3%	7.1%	-13.0%	-3.3%
เชื้อเพลิง %YoY	16.6%	25.6%	36.3%	28.5%	45.4%	45.5%	27.4%	7.5%	-3.4%	-11.9%	-0.8%	-0.6%
ปริมาณ \$ term %YoY		0.4%	9.0%	6.9%	9.1%	6.8%	12.8%	7.0%	-0.9%	-5.1%	12.7%	3.0%
อุปโภคบริโภค %YoY	11.1%	6.4%	10.0%	11.0%	13.8%	6.9%	8.4%	0.5%	-1.4%	18.5%	-0.9%	1.6%
ปริมาณ \$ term %YoY		4.7%	8.4%	7.6%	11.6%	6.1%	8.2%	0.7%	-1.5%	17.5%	-1.9%	1.4%

เครื่องชี้เศรษฐกิจไทยด้านการผลิต

อัตราการขยายตัว (สัดส่วน ต่อ GDP)	2560	2561	2561				2562				
			Q1	Q2	Q3	Q4	Q1	Q2	ก.ค.	ส.ค.	YTD
การผลิตภาคเกษตร ณ ราคาคงที่ (6.2%)	3.7%	5.1%	6.8%	10.5%	3.2%	0.7%	1.7%	-1.1%	-	-	0.4%
การผลิตนอกภาคเกษตร ณ ราคาคงที่ (94.4%)	4.1%	4.0%	4.8%	4.2%	3.1%	4.0%	2.9%	2.6%	-	-	2.8%
การผลิตภาคอุตสาหกรรม ณ ราคาคงที่ (32.6%)	2.2%	2.7%	3.2%	2.9%	1.3%	3.3%	0.9%	1.1%	-	-	1.0%
การผลิตภาคบริการ ณ ราคาคงที่ (62.9%)	5.1%	4.8%	5.7%	4.9%	4.2%	4.4%	4.0%	3.5%	-	-	3.8%
ดัชนีผลผลิตสินค้าเกษตรกรรม (%YoY)	6.3%	7.5%	8.8%	12.2%	10.8%	2.3%	-0.5%	-1.4%	0.5%	0.8%	-0.5%
ดัชนีผลผลิตอุตสาหกรรม (%YoY)	1.8%	3.6%	5.2%	4.5%	2.3%	2.5%	-1.2%	-2.5%	-3.3%	-4.4%	-2.3%
ดัชนีความเชื่อมั่นภาคอุตสาหกรรม (ระดับ)	86.3	91.6	90.5	90.3	92.4	93.2	95.2	95.1	93.5	92.8	94.7
นักท่องเที่ยวต่างชาติ (%YoY)	9.4%	7.3%	15.2%	8.1%	1.7%	4.0%	2.1%	1.4%	4.7%	7.4%	2.8%
%qoq_SA / %mom_SA			3.7%	-0.4%	-2.3%	3.9%	0.5%	-75.4%	-1.1%	2.6%	

เครื่องชี้เศรษฐกิจไทยด้านเสถียรภาพ

เสถียรภาพเศรษฐกิจ	2560	2561	2561				2562				
			Q1	Q2	Q3	Q4	Q1	Q2	ก.ค.	ส.ค.	YTD
ภายในประเทศ											
อัตราการว่างงาน (%)	1.2%	1.1%	1.2%	1.1%	1.0%	1.0%	0.9%	1.0%	1.1%	1.0%	1.0%
อัตราเงินเฟ้อทั่วไป (%YoY)	0.7%	1.1%	0.6%	1.3%	1.5%	0.8%	0.7%	1.1%	1.0%	0.5%	0.3%
อัตราเงินเฟ้อพื้นฐาน (%YoY)	0.6%	0.7%	0.6%	0.8%	0.8%	0.7%	0.6%	0.5%	0.4%	0.5%	0.7%
หนี้สาธารณะต่อ GDP (%)	41.2%	41.9%	41.2%	41.0%	42.1%	41.9%	41.8%	41.3%	41.5%	N/A	41.5%
ภายนอกประเทศ											
ดุลบัญชีเดินสะพัด (พันล้านดอลลาร์สหรัฐฯ)	50.2	32.4	14.6	6.3	4.5	7.0	12.5	4.9	1.8	N/A	19.2
ทุนสำรองทางการ (พันล้านดอลลาร์สหรัฐฯ)	202.6	205.6	215.6	206.8	204.5	205.6	212.2	215.8	218.4	220.2	220.2
ฐานะสุทธิ Forward (พันล้านดอลลาร์สหรัฐฯ)	36.7	33.7	35.8	33.0	31.9	33.7	32.6	34.5	32.2	32.3	32.3
ทุนสำรองทางการต่อหนี้ต่างประเทศระยะสั้น	3.3	3.3	3.2	3.1	3.1	3.3	3.4	3.5	3.6	N/A	3.6