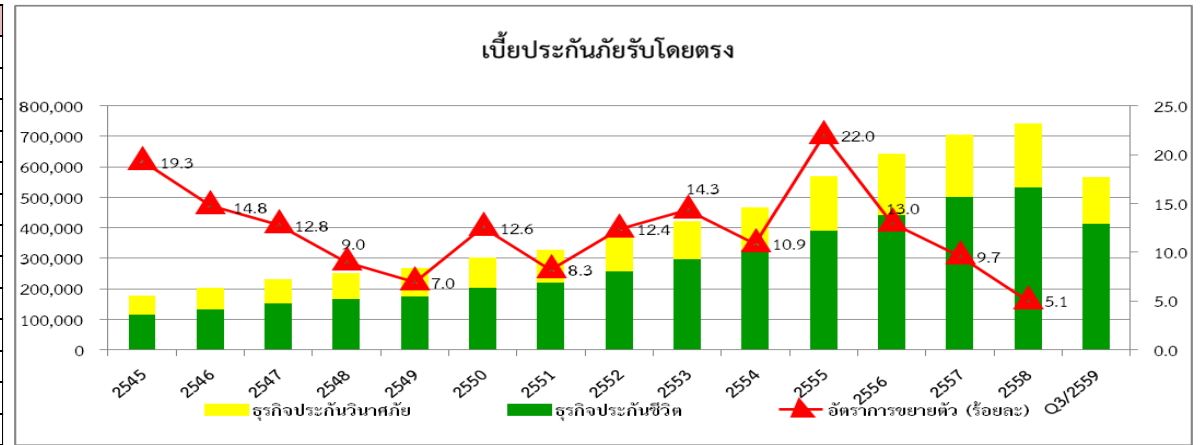


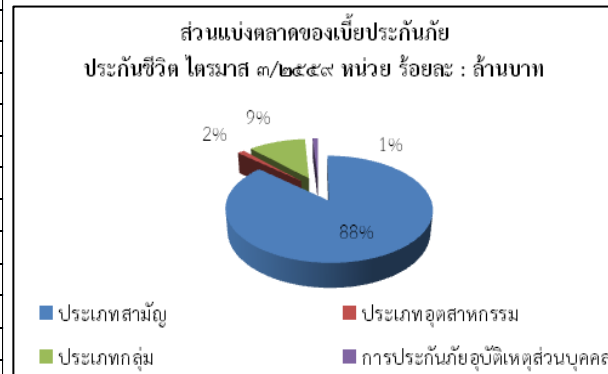
ตารางเครื่องชี้วัดที่สำคัญของภาคธุรกิจประกันภัย

แนวโน้มธุรกิจประกันภัย ปี 2545 - Q3/2559

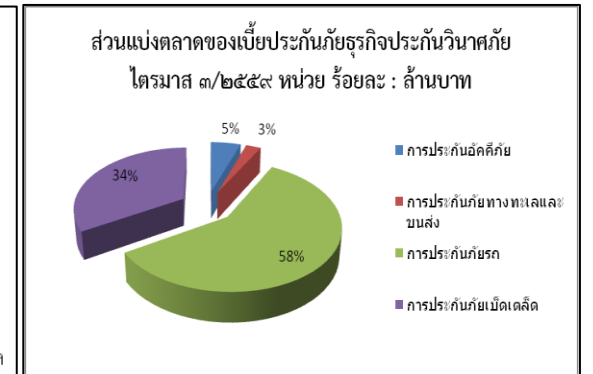
รายการ	2555	2556	2557	2558	ไตรมาส1/2559	ไตรมาส2/2559	ไตรมาส3/2559
1. โครงสร้างตลาด (Market Structure)							
1.1 จำนวนบริษัทประกันภัย (แห่ง)							
บริษัทประกันชีวิต	24	24	24	24	24	24	24
บริษัทประกันวินาศภัย	65	64	62	62	62	62	62
บริษัทประกันภัยต่อ	2	2	2	2	2	2	2
1.2 จำนวนนายหน้าประกันภัย (คน)							
1. นายหน้านิติบุคคล*							
ประกันชีวิต	218	213	206	206	201	200	196
ประกันวินาศภัย	446	439	430	442	439	445	408
ประกันชีวิตและประกันวินาศภัย	32	44	51	57	61	61	68
2. นายหน้าบุคคลธรรมดา*							
ประกันชีวิต	69,228	75,175	85,053	93,119	n.a.	n.a.	n.a.
ประกันวินาศภัย	81,815	88,364	97,674	108,809	n.a.	n.a.	n.a.
1.3 จำนวนตัวแทนประกันภัย (คน)*							
ตัวแทนประกันชีวิต	279,540	272,948	275,548	275,209	n.a.	n.a.	n.a.
ตัวแทนประกันวินาศภัย	26,097	23,702	21,357	20,797	n.a.	n.a.	n.a.
1.4 จำนวนกรมธรรม์ (กรมธรรม์)							
จำนวนกรมธรรม์ประกันชีวิต (รวมอุบัติเหตุส่วนบุคคล)	21,007,036	22,128,731	24,500,118	24,896,035	24,291	24,465	24,453,341
จำนวนกรมธรรม์ประกันวินาศภัย	47,858,634	48,113,920	54,615,488	56,007,286	14,241,260	29,213,284	42,835,693
1.5 จำนวนเงินเอาประกันภัย (ล้านบาท)							
กรมธรรม์ประกันชีวิต (รวมอุบัติเหตุส่วนบุคคล)	11,754,878	11,581,537	13,625,342	13,970,322	16,045,659	17,014,376	16,462,136
กรมธรรม์ประกันวินาศภัย	109,346,912	71,565,423	112,892,367	103,010,809	47,758,852	47,373,836	68,531,574
2. เครื่องชี้วัดการพัฒนากิจการประกันภัย							
2.1 เบี้ยประกันภัยรับโดยตรง (ล้านบาท)							
เบี้ยประกันภัยรับโดยตรงของธุรกิจประกันชีวิต	390,517	441,372	501,390	533,211	137,175	278,066	413,499
เบี้ยประกันภัยรับโดยตรงของธุรกิจประกันวินาศภัย	179,596	203,120	205,368	209,279	52,739	103,953	153,642
2.2 สินทรัพย์รวม (ล้านบาท)							
สินทรัพย์รวมของบริษัทประกันชีวิต (ราคาประเมิน)	1,714,026	1,885,982	2,274,713	2,578,385	2,822,639	2,876,061	2,929,098
สินทรัพย์รวมของบริษัทประกันวินาศภัย (ราคาประเมิน)	592,820	500,597	456,830	447,600	464,413	456,807	454,588
2.3 การลงทุน (ล้านบาท)							
การลงทุนของบริษัทประกันชีวิต (ราคาประเมิน)	1,628,663	1,760,612	2,150,917	2,441,034	2,822,639	2,876,061	2,929,098
การลงทุนของบริษัทประกันวินาศภัย (ราคาประเมิน)	196,027	220,421	257,886	282,519	464,413	456,807	766,184
2.4 เงินกองทุน (ล้านบาท)							
เงินกองทุนบริษัทประกันชีวิต (ราคาประเมิน)	406,205	450,372	559,695	528,356	564,666	539,253	522,308
เงินกองทุนบริษัทประกันวินาศภัย (ราคาประเมิน)	114,649	133,037	110,676	178,978	186,778	179,487	200,694
2.5 Insurance Penetration - Premiums in % of GDP							
ธุรกิจประกันภัยรวม	6.41	7.04	7.62	7.84	7.7	8.0	n.a.
ธุรกิจประกันชีวิต	4.39	4.82	5.40	5.63	5.6	5.8	n.a.
ธุรกิจประกันวินาศภัย	2.02	2.22	2.22	2.21	2.1	2.2	n.a.
2.6 Insurance Density - Premiums per capita (in Baht)							
ธุรกิจประกันภัยรวม	8,844	9,973	10,826	11,416	n.a.	n.a.	n.a.
ธุรกิจประกันชีวิต	6,059	6,830	7,670	8,199	n.a.	n.a.	n.a.
ธุรกิจประกันวินาศภัย	2,785	3,143	3,156	3,217	n.a.	n.a.	n.a.



ส่วนแบ่งตลาดเบี้ยประกันภัยของธุรกิจประกันชีวิต (แยกประเภทธุรกิจ)



ส่วนแบ่งตลาดเบี้ยประกันภัยของธุรกิจประกันวินาศภัย (แยกประเภทธุรกิจ)



ส่วนแบ่งภาคธุรกิจประกันวินาศภัย (รายบริษัท) ไตรมาส 3 / 2559			
ลำดับที่	บริษัท	เบี้ยประกันภัยรับตรง (ล้านบาท)	ร้อยละ
1	บริษัท วริยะประกันภัย จำกัด (มหาชน)	24,565,854	15.98
2	บริษัท ทิพยประกันภัย จำกัด (มหาชน)	11,777,252	7.66
3	บริษัท กรุงเทพประกันภัย จำกัด (มหาชน)	11,065,911	7.20
4	บริษัท เมืองไทยประกันภัย จำกัด (มหาชน)	8,943,786	5.82
5	บริษัท สินมั่นคงประกันภัย จำกัด (มหาชน)	6,782,899	4.41

ส่วนแบ่งภาคธุรกิจประกันวินาศภัย (รายบริษัท) ไตรมาส 3 / 2559			
ลำดับที่	บริษัท	เบี้ยประกันภัยรับตรง (ล้านบาท)	ร้อยละ
1	บริษัท เอไอเอ จำกัด	77,639,522	19.28
2	บริษัท ทิพยประกันภัย จำกัด (มหาชน)	72,540,236	18.01
3	บริษัท กรุงเทพประกันภัย จำกัด (มหาชน)	58,017,306	14.41
4	บริษัท เมืองไทยประกันภัย จำกัด (มหาชน)	42,649,901	10.59
5	บริษัท สินมั่นคงประกันภัย จำกัด (มหาชน)	40,298,514	10.01

หมายเหตุ : ข้อมูลจำนวนนายหน้าประกันภัย ณ กันยายน 2559

*จำนวนนายหน้าบุคคลธรรมดาและจำนวนตัวแทนประกันภัย update เป็นรายปี